



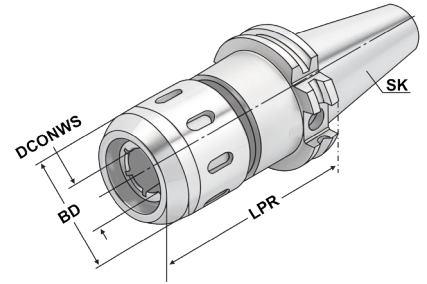
1



**Verwendung:**  
Zur Aufnahme von Werkzeugen mit Zylinderschaft nach DIN 1835 Form A+B+E und DIN 6535 Form HB+HE

**Application:**  
For mounting straight-shank tools acc. DIN 1835 form A+B+E and DIN 6535 form HB+HE

**Utilisation:**  
Pour la fixation d'outils à queue cylindrique selon DIN 1835 forme A+B+E et DIN 6535 forme HB+HE



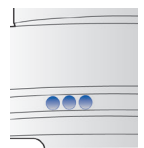
ISO 7388-1	Form AD/AF (AD/B)	≤ 3µm	G6.3 15.000 min <sup>-1</sup>	RFID Chip	HKS	13.04
------------	-------------------	-------	-------------------------------	-----------	-----	-------

Bestell-Nr. Order no. Référence	SK	DCONWS Spannbereich Capacity   Capacité	Typ	DCONWS	LPR	BD
403.64.20	SK 40	3 - 20	HKS 20	20	90	53
403.64.25	SK 40	3 - 25	HKS 25	25	105	63
403.64.32	SK 40	3 - 32	HKS 32	32	105	68
503.64.20	SK 50	3 - 20	HKS 20	20	90	53
503.64.25	SK 50	3 - 25	HKS 25	25	90	63
503.64.32	SK 50	3 - 32	HKS 32	32	90	68

Größe Size Taille	20mm	25mm	32mm
Anzugsmoment Clamping torque Couple de serrage	50-70 Nm	80-100 Nm	80-100 Nm
Spannkraft Clamping force Force de serrage	780 Nm	2000 Nm	2000 Nm

### Gewuchtete Ausführung

Balanced type  
Version équilibrée



Bestell-Nr. Order no. Référence	Abmessung Size Dimension
---------------------------------------	--------------------------------

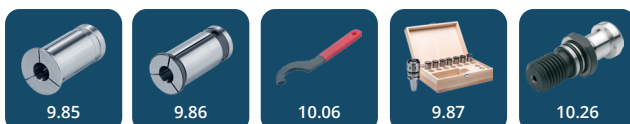
#### Wuchten auf G 2,5 von vorgewuchteten Kemmler-Werkzeugen

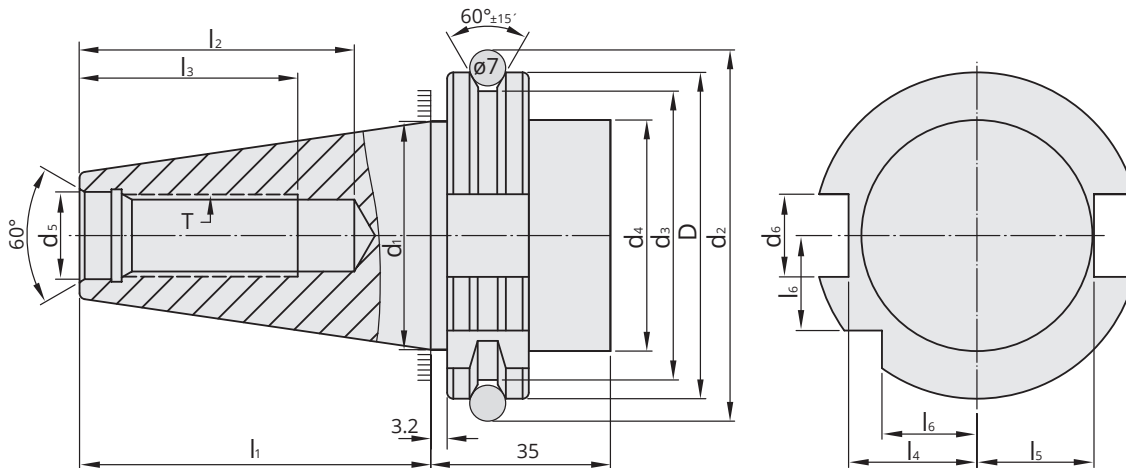
Balancing at G 2.5 of pre-balanced Kemmler-tools  
Équilibrage G 2,5 d'outils Kemmler pré-équilibrés

W25	<b>Ohne Wuchtprotokoll</b> Without balancing report Sans protocole d'équilibrage
W25.2	<b>Mit Wuchtprotokoll</b> With balancing report Avec protocole d'équilibrage

Wuchten von nicht vorgewuchteten Werkzeugen  
Balancing of unbalanced tools  
Équilibrage d'outils non-équilibrés

W25.1	<b>Ohne Wuchtprotokoll</b> Without balancing report Sans protocole d'équilibrage
-------	--





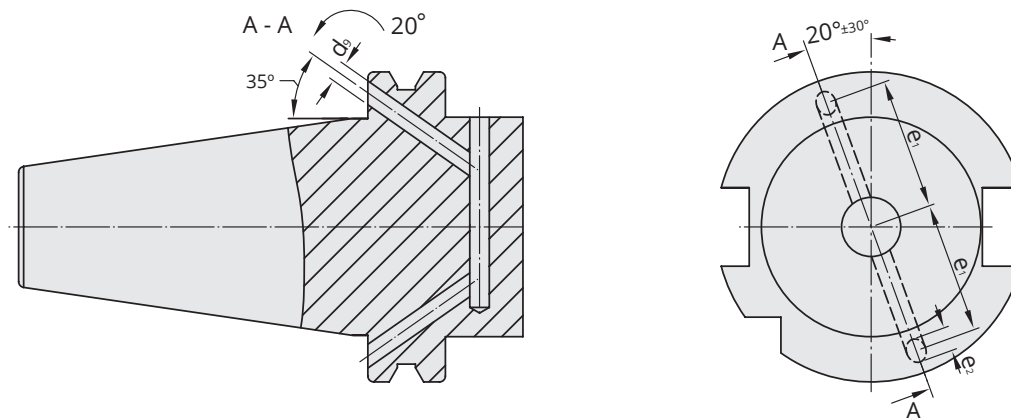
SK	D	d <sub>1</sub>	d <sub>2</sub>	d <sub>3</sub>	d <sub>4</sub>	d <sub>5</sub>	d <sub>6</sub>	d <sub>9</sub>	l <sub>1</sub>	l <sub>2</sub>	l <sub>3</sub>	l <sub>4</sub>	l <sub>5</sub>	l <sub>6</sub>	e <sub>1</sub>	e <sub>2</sub>	T
	$\begin{matrix} 0 \\ -0,1 \end{matrix}$		$\pm 0,05$	$\begin{matrix} 0 \\ -0,5 \end{matrix}$	max	H7	H12		$\begin{matrix} 0 \\ -0,3 \end{matrix}$	min	min	$\begin{matrix} 0 \\ -0,4 \end{matrix}$	$\begin{matrix} 0 \\ -0,4 \end{matrix}$	$\begin{matrix} 0 \\ -0,3 \end{matrix}$	$\pm 0,1$	max	
30	50,00	31,75	59,30	44,30	45	13	16,1	4	47,8	33,5	24	19	16,4	15	21	5	M12
40	63,55	44,45	72,30	56,25	50	17	16,1	4	68,4	42,5	32	25	22,8	18,5	27	5	M16
50	97,50	69,85	107,25	91,25	80	25	25,7	6	101,75	61,5	47	37,7	35,5	30	42	7	M24

**Vorgewuchtet** G 6,3 15.000 min<sup>-1</sup>  
*Pre-balanced*  
 Pré-équilibré

**G 2,5 Feinwuchten gegen Aufpreis**  
*G 2.5 Fine balancing at extra charge*  
 G 2,5 Équilibrage de précision moyennant un supplément

### Mit innerer Kühlmittelzufuhr über den Bund - Form AD/AF (ehemals AD/B)

*With internal coolant through the collar - form AD/AF (formerly AD/B)*  
*Avec arrosage interne par la collerette - forme AD/AF (anciennement AD/B)*



**Werkstoff:** Legierter Einsatzstahl mit einer Zugfestigkeit im Kern von min. 950 N / mm<sup>2</sup>. Einsatzgehärtet HRC 60 ± 2 (HV 700 ± 50), Härtetiefe 0,8 mm ± 0,2 mm, brüniert und präzisionsgeschliffen.

**Form AD/AF:** Lieferung in Ausführung AD, Form AF (B) mit lösbaren Gewindestiften verschlossen.

**Genauigkeit:** Kegelwinkel - Toleranzqualität < AT 3 nach DIN 7187 und DIN 2080.

**Material:** Alloyed case-hardened steel, tensile core strength of min. 950 N / mm<sup>2</sup>. Case hardened HRC 60 ± 2 (HV 700 ± 50), hardening depth 0.8 mm ± 0.2 mm, black-finished and precisely grinded.

**Form AD/AF:** Delivery in form AD, type (B) closed with releasable headless screws.

**Accuracy:** Quality of taper < AT 3 according to DIN 7187 and DIN 2080.

**Matière:** Acier de cémentation allié. Résistance à la traction dans le noyau d'au moins 950 N / mm<sup>2</sup>. Cémenté et trempé HRC 60 ± 2 (HV 700 ± 50), profondeur de trempé 0,8 mm ± 0,2 mm, brunie et rectifiée avec précision.

**Forme AD/AF:** Livraison en forme AD, forme AF (B) fermée avec de vis sans tête amovibles.

**Précision:** Angle de cône - qualité de tolérance < AT 3 selon DIN 7187 et DIN 2080



Example:

**40 3 . 02 . 20 . 1**

