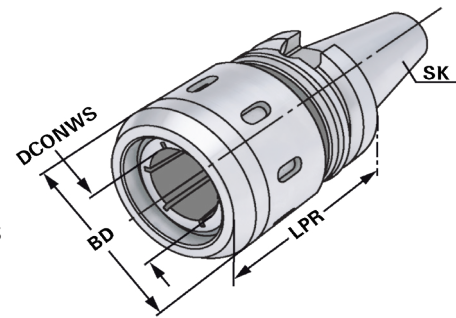




Verwendung:
Zur Aufnahme von Werkzeugen mit Zylinderschaft nach DIN 1835 Form A+B+E und DIN 6535 Form HB+HE

Application:
For mounting straight-shank tools acc. DIN 1835 form A+B+E and DIN 6535 form HB+HE

Application:
Destiné à recevoir les outils avec les queues de forme cylindrique suivant DIN 1835 en forme A+B+E et DIN 6535 en forme HB+HE

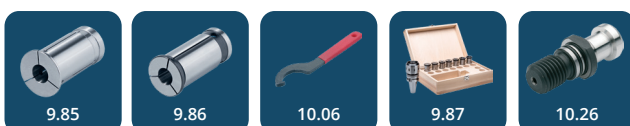


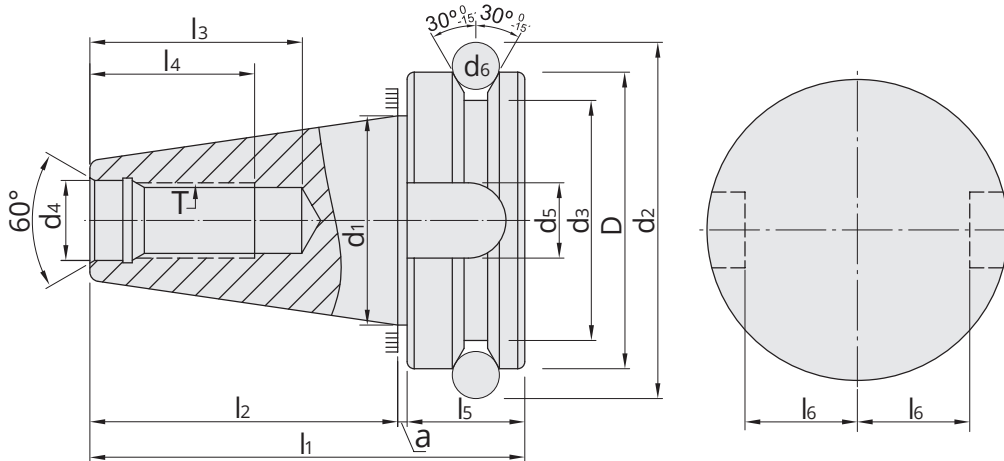
ISO 7388-2 Form JD/JF (AD/B) ≤ 3µm G6.3 15.000 min⁻¹ HKS

13.04

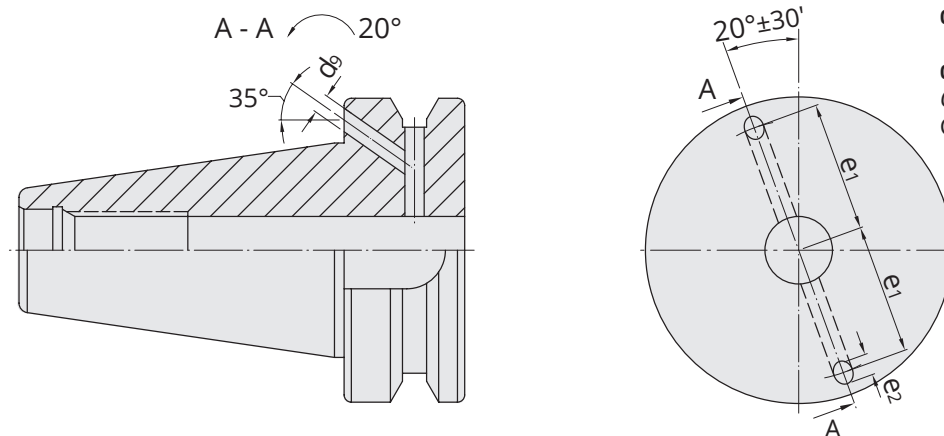
Bestell-Nr. Order no. Référence	SK	DCONWS Spannbereich Capacity Capacité	Typ	DCONWS	LPR	BD
406.64.20	BT 40	3 - 20	HKS 20	20	90	53
406.64.25	BT 40	3 - 25	HKS 25	25	90	63
406.64.32	BT 40	3 - 32	HKS 32	32	90	68
506.64.20	BT 50	3 - 20	HKS 20	20	95	53
506.64.25	BT 50	3 - 25	HKS 25	25	95	63
506.64.32	BT 50	3 - 32	HKS 32	32	90	68

Größe Size Taille	20mm	25mm	32mm
Anzugsmoment Clamping torque Couple	50-70 Nm	80-100 Nm	80-100 Nm
Spannkraft Clamping force Tension	780 Nm	2000 Nm	2000 Nm





SK	D	d ₁	d ₂	d ₃	d ₄	d ₅	d ₆	d ₉	a	l ₁	l ₂	l ₃	l ₄	l ₅	l ₆	e ₁	e ₂	T
	H8				H8	H12		H12	±0,4		±0,2	min	min		⁰ _{-0,2}	±0,1	max	
30	46	31,75	56,14	38	12,5	16,1	8	-	2	70,4	48,4	34	24	20	16,3	-	-	M12
40	63	44,45	75,679	53	17	16,1	10	4	2	92,4	65,4	43	30	25	22,6	27	5	M16
50	100	69,85	119,02	85	25	25,7	15	6	3	139,8	101,8	62	45	35	35,4	42	7	M24

Mit innerer Kühlmittelzufuhr über den Bund - Form JD/JF (AD/B)
With internal coolant through the collar - form JD/JF (AD/B)
Avec arrosage interne par la collerette - forme JD/JF (AD/B)
Vorgewuchtet
Pre-balanced
Pré-équilibré
G 6,3 15.000 min⁻¹
G 2,5 Feinwuchten gegen Aufpreis
G 2.5 Fine balancing at extra charge
G 2,5 Equilibrage fin contre un supplément


Werkstoff: Legierter Einsatzstahl mit einer Zugfestigkeit im Kern von min. 950 N / mm². Einsatzgehärtet HRC 60 ± 2 (HV 700 ± 50), Härtetiefe 0,8 mm ± 0,2 mm, brüniert und präzisionsgeschliffen.

Form JD/JF: Lieferung in Ausführung JD (AD), Form JF (B) mit lösbaren Gewindestiften verschlossen.

Genauigkeit: Kegelwinkel - Toleranzqualität < AT 3 nach DIN 7187 und DIN 2080.

Material: *Alloyed case-hardened steel, tensile core strength of min. 950 N / mm². Case hardened HRC 60 ± 2 (HV 700 ± 50), hardening depth 0.8 mm ± 0.2 mm, black-finished and precisely grinded.*

Form JD/JF: *Delivery in form JD (AD), form JF (B) closed with releasable headless screws.*

Accuracy: *Quality of taper < AT 3 according to DIN 7187 and DIN 2080.*

Matière: Acier de cémentation allié. Résistance à la traction dans le noyau de min 950 N / mm². Cémentation à HRC 60 ± 2 (HV 700 ± 50), profondeur de cémentation 0,8 mm ± 0,2 mm, bruni et rectifié précisément.

Forme JD/JF: Livraison en forme JD (AD), forme JF (B) fermée avec des vis amovibles sans tête.

Précision: Qualité du cône < AT 3 selon DIN 7187 et DIN 2080.



Example:

40 3 . 02 . 20 . 1

