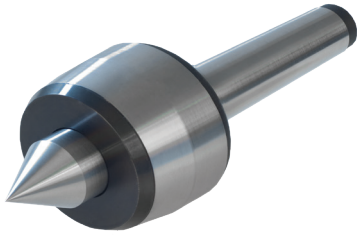


# K Mitlaufende Drehbankspitze 60°

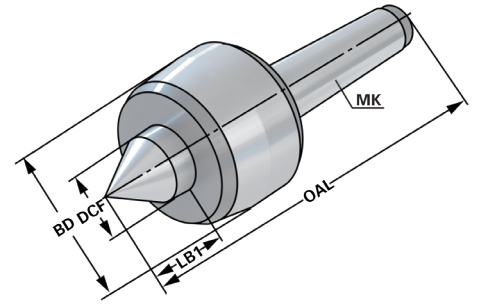
Revolving lathe centre 60°  
Pointe tournante 60°



**Verwendung:**  
Im Reitstock der Drehmaschinen, damit zwischen Werkstück und Spitze keine Reibung entsteht.

**Application:**  
*In the tailstock of the lathe so that no friction occurs between the workpiece and the tip.*

**Application:**  
Dans la contre-poupée de la Tourneuse afin qu'aucun frottement a lieu entre la pièce à usiner et la pointe.



Bestell-Nr. Order no. Référence	MK	OAL	BD	LB1	DCF	Max. Drehzahl Speed   Tours	Max. kg Werkstück Work piece   Pièce à usiner
109.14.01	1	114	36	17	15	7000	100
109.14.02	2	129	45	24	20	7000	200
109.14.03	3	151,5	50	27,5	22	5000	500
109.14.04	4	205	70	41	32	3800	800
109.14.05	5	258,5	90	51	40	3000	2000