

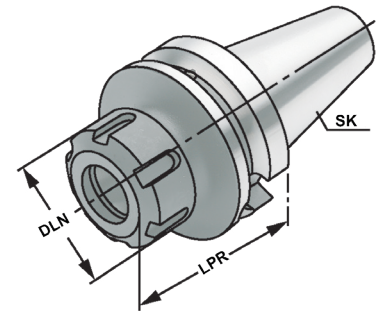
Collet chucks for collets ISO 15488 (DIN 6499) ER-system
Mandrins à pinces pour pinces ISO 15488 (DIN 6499) système ER



Verwendung:
Zur Aufnahme von Werkzeugen mit Zylinderschaft in Spannzangen.

Application:
For mounting straight-shank tools in collets.

Application:
Destiné à recevoir les outils avec les queues de forme cylindrique dans les pinces de serrage.



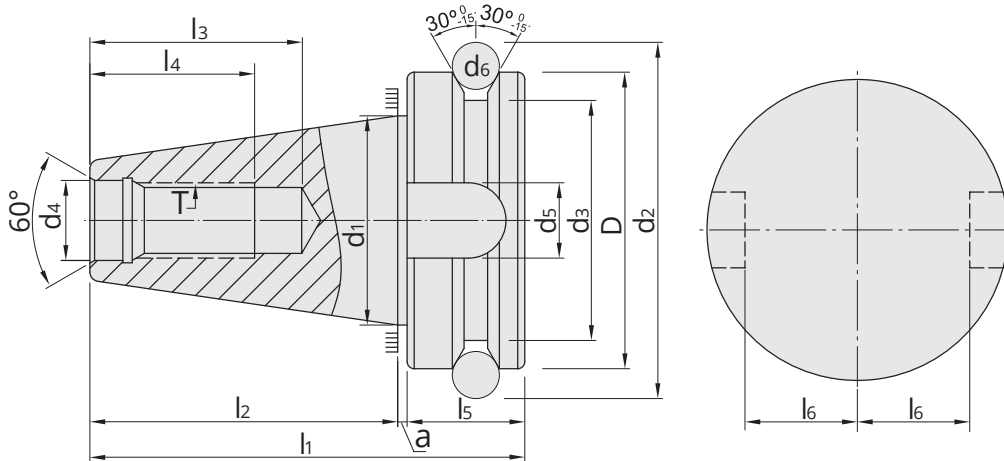
2



Bestell-Nr. Order no. Référence	SK	DCONWS Spannbereich Capacity Capacité	Typ	LPR	DLN	THID
305.02.10	BT 30	1 - 10	426E ER 16	70	32	M10 x 1,5
305.02.13	BT 30	2 - 13	428E ER 20	70	35	M12 x 1,75
305.02.16	BT 30	2 - 16	430E ER 25	70	42	M16 x 2,0
305.02.20	BT 30	2 - 20	470E ER 32	70	50	M16 x 2,0
305.02.26	BT 30	3 - 26	472E ER 40	70	63	M16 x 2,0
305.02.10.1	BT 30	1 - 10	426E ER 16	100	32	M10 x 1,5
305.02.13.1	BT 30	2 - 13	428E ER 20	100	35	M12 x 1,75
305.02.16.1	BT 30	2 - 16	430E ER 25	100	42	M16 x 2,0
305.02.20.1	BT 30	2 - 20	470E ER 32	100	50	M16 x 2,0
405.02.10	BT 40	1 - 10	426E ER 16	63	32	M10 x 1,5
405.02.13	BT 40	2 - 13	428E ER 20	70	35	M12 x 1,75
405.02.16	BT 40	2 - 16	430E ER 25	60	42	M16 x 2,0
405.02.20	BT 40	2 - 20	470E ER 32	70	50	M16 x 2,0
405.02.26	BT 40	3 - 26	472E ER 40	80	63	M16 x 2,0
405.02.10.1	BT 40	1 - 10	426E ER 16	100	32	M10 x 1,5
405.02.13.1	BT 40	2 - 13	428E ER 20	100	35	M12 x 1,75
405.02.16.1	BT 40	2 - 16	430E ER 25	100	42	M16 x 2,0
405.02.20.1	BT 40	2 - 20	470E ER 32	100	50	M16 x 2,0
405.02.26.1	BT 40	3 - 26	472E ER 40	100	63	M16 x 2,0

Lieferumfang: Mit gewuchteter Spannmutter
Delivery: With balanced clamping nut
Livraison: Avec écrou de serrage équilibré





SK	D	d ₁	d ₂	d ₃	d ₄	d ₅	d ₆	d ₉	a	l ₁	l ₂	l ₃	l ₄	l ₅	l ₆	e ₁	e ₂	T
	H8				H8	H12		H12	±0,4		±0,2	min	min		⁰ _{-0,2}	±0,1	max	
30	46	31,75	56,14	38	12,5	16,1	8	-	2	70,4	48,4	34	24	20	16,3	-	-	M12
40	63	44,45	75,679	53	17	16,1	10	4	2	92,4	65,4	43	30	25	22,6	27	5	M16
50	100	69,85	119,02	85	25	25,7	15	6	3	139,8	101,8	62	45	35	35,4	42	7	M24

Mit innerer Kühlmittelzufuhr über den Bund - Form JD/JF (AD/B)

With internal coolant through the collar - form JD/JF (AD/B)

Avec arrosage interne par la colletterette - forme JD/JF (AD/B)

Vorgewuchtet

Pre-balanced

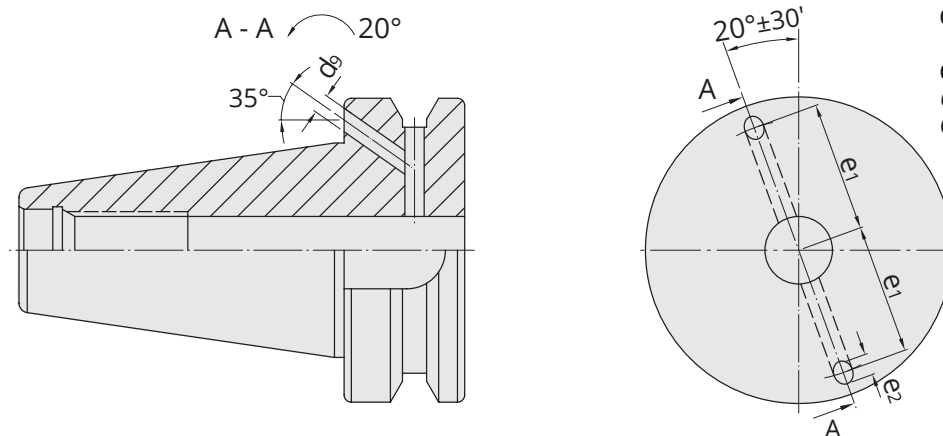
Pré-équilibré

G 6,3 15.000 min⁻¹

G 2,5 Feinwuchten gegen Aufpreis

G 2.5 Fine balancing at extra charge

G 2,5 Equilibrage fin contre un supplément



Werkstoff: Legierter Einsatzstahl mit einer Zugfestigkeit im Kern von min. 950 N / mm². Einsatzgehärtet HRC 60 ± 2 (HV 700 ± 50), Härtetiefe 0,8 mm ± 0,2 mm, brüniert und präzisionsgeschliffen.

Form JD/JF: Lieferung in Ausführung JD (AD), Form JF (B) mit lösbaren Gewindestiften verschlossen.
Genauigkeit: Kegelwinkel - Toleranzqualität < AT 3 nach DIN 7187 und DIN 2080.

Material: *Alloyed case-hardened steel, tensile core strength of min. 950 N / mm². Case hardened HRC 60 ± 2 (HV 700 ± 50), hardening depth 0.8 mm ± 0.2 mm, black-finished and precisely grinded.*

Form JD/JF: *Delivery in form JD (AD), form JF (B) closed with releasable headless screws.*
Accuracy: *Quality of taper < AT 3 according to DIN 7187 and DIN 2080.*

Matière: Acier de cémentation allié. Résistance à la traction dans le noyau de min 950 N / mm². Cémentation à HRC 60 ± 2 (HV 700 ± 50), profondeur de cémentation 0,8 mm ± 0,2 mm, bruni et rectifié précisément.

Forme JD/JF: Livraison en forme JD (AD), forme JF (B) fermée avec des vis amovibles sans tête.
Précision: Qualité du cône < AT 3 selon DIN 7187 et DIN 2080.



Example:

40 3 . 02 . 20 . 1

