



Collet chucks for collets ISO 15488 (DIN 6499) ER-system  
Mandrins à pinces pour pinces ISO 15488 (DIN 6499) système ER

2

**Verwendung:**

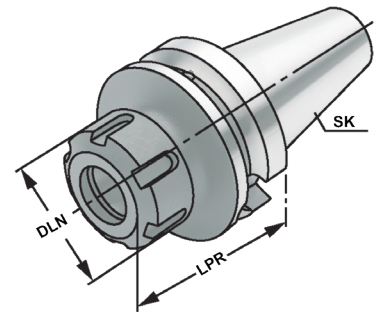
Zur Aufnahme von Werkzeugen mit  
Zylinderschaft in Spannzangen.

**Application:**

For mounting straight-shank tools in  
collets.

**Application:**

Destiné à recevoir les outils avec les  
queues de forme cylindrique dans les  
pinces de serrage.



Bestell-Nr. Order no. Référence	SK	DCONWS Spannbereich Capacity   Capacité	Typ	LPR	DLN	THID
406.02.10	BT 40	1 - 10	426E   ER 16	63	32	M10 x 1,5
406.02.13	BT 40	2 - 13	428E   ER 20	70	35	M12 x 1,75
406.02.16	BT 40	2 - 16	430E   ER 25	60	42	M16 x 2,0
406.02.20	BT 40	2 - 20	470E   ER 32	70	50	M16 x 2,0
406.02.26	BT 40	3 - 26	472E   ER 40	80	63	M16 x 2,0
406.02.10.1	BT 40	1 - 10	426E   ER 16	100	32	M10 x 1,5
406.02.13.1	BT 40	2 - 13	428E   ER 20	100	35	M12 x 1,75
406.02.16.1	BT 40	2 - 16	430E   ER 25	100	42	M16 x 2,0
406.02.20.1	BT 40	2 - 20	470E   ER 32	100	50	M16 x 2,0
406.02.26.1	BT 40	3 - 26	472E   ER 40	100	63	M16 x 2,0
406.02.10.2	BT 40	1 - 10	426E   ER 16	160	32	M10 x 1,5
406.02.13.2	BT 40	2 - 13	428E   ER 20	160	35	M12 x 1,75
406.02.16.2	BT 40	2 - 16	430E   ER 25	160	42	M16 x 2,0
406.02.20.2	BT 40	2 - 20	470E   ER 32	160	50	M16 x 2,0
406.02.26.2	BT 40	3 - 26	472E   ER 40	160	63	M16 x 2,0
406.02.10.3	BT 40	1 - 10	426E   ER 16	200	32	M10 x 1,5
406.02.13.3	BT 40	2 - 13	428E   ER 20	200	35	M12 x 1,75
406.02.16.3	BT 40	2 - 16	430E   ER 25	200	42	M16 x 2,0
406.02.20.3	BT 40	2 - 20	470E   ER 32	200	50	M16 x 2,0
406.02.26.3	BT 40	3 - 26	472E   ER 40	200	63	M16 x 2,0

**Lieferumfang:** Mit gewuchteter Spannmutter  
**Delivery:** With balanced clamping nut  
**Livraison:** Avec écrou de serrage équilibré



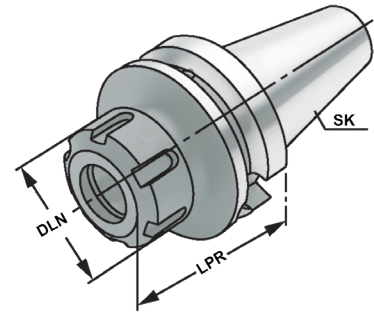
Collet chucks for collets ISO 15488 (DIN 6499) ER-system  
Mandrins à pinces pour pinces ISO 15488 (DIN 6499) système ER



**Verwendung:**  
Zur Aufnahme von Werkzeugen mit  
Zylinderschaft in Spannzangen.

**Application:**  
For mounting straight-shank tools in  
collets.

**Application:**  
Destiné à recevoir les outils avec les  
queues de forme cylindrique dans les  
pinces de serrage.



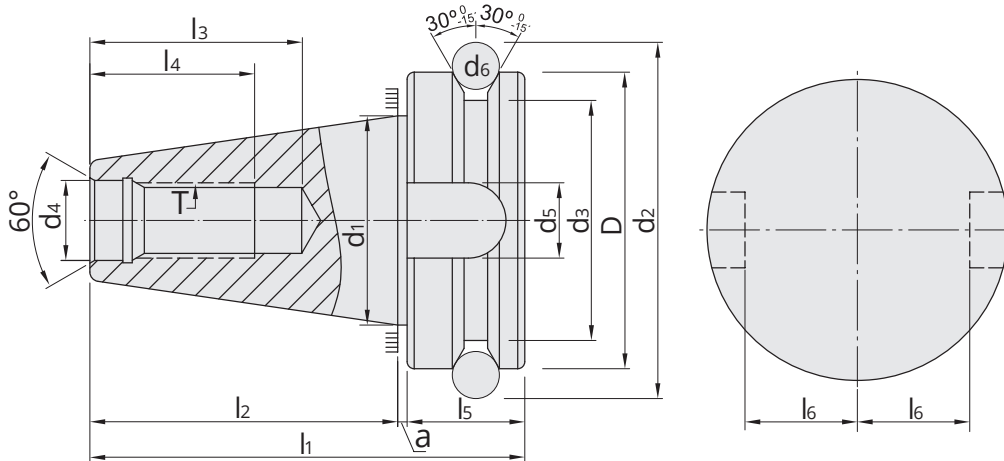
2



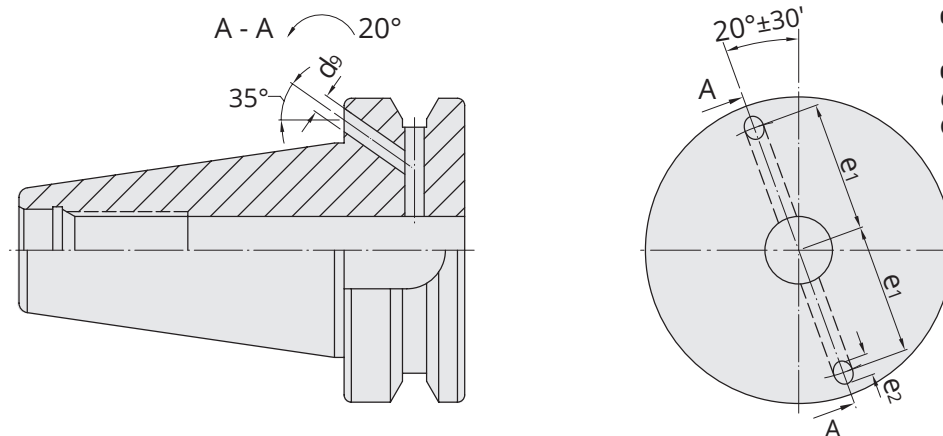
Bestell-Nr. Order no. Référence	SK	DCONWS Spannbereich Capacity   Capacité	Typ	LPR	DLN	THID
506.02.13	BT 50	2 - 13	428E   ER 20	70	35	M12 x 1,75
506.02.16	BT 50	2 - 16	430E   ER 25	70	42	M16 x 2,0
506.02.20	BT 50	2 - 20	470E   ER 32	70	50	M16 x 2,0
506.02.26	BT 50	3 - 26	472E   ER 40	80	63	M16 x 2,0
506.02.10.1	BT 50	1 - 10	426E   ER 16	100	32	M10 x 1,5
506.02.13.1	BT 50	2 - 13	428E   ER 20	100	35	M12 x 1,75
506.02.16.1	BT 50	2 - 16	430E   ER 25	100	42	M16 x 2,0
506.02.20.1	BT 50	2 - 20	470E   ER 32	100	50	M16 x 2,0
506.02.26.1	BT 50	3 - 26	472E   ER 40	100	63	M16 x 2,0
506.02.10.2	BT 50	1 - 10	426E   ER 16	160	32	M10 x 1,5
506.02.13.2	BT 50	2 - 13	428E   ER 20	160	35	M12 x 1,75
506.02.16.2	BT 50	2 - 16	430E   ER 25	160	42	M16 x 2,0
506.02.20.2	BT 50	2 - 20	470E   ER 32	160	50	M16 x 2,0
506.02.26.2	BT 50	3 - 26	472E   ER 40	160	63	M16 x 2,0
506.02.10.3	BT 50	1 - 10	426E   ER 16	200	32	M10 x 1,5
506.02.13.3	BT 50	2 - 13	428E   ER 20	200	35	M12 x 1,75
506.02.16.3	BT 50	2 - 16	430E   ER 25	200	42	M16 x 2,0
506.02.20.3	BT 50	2 - 20	470E   ER 32	200	50	M16 x 2,0
506.02.26.3	BT 50	3 - 26	472E   ER 40	200	63	M16 x 2,0

**Lieferumfang:** Mit gewuchteter Spannmutter  
**Delivery:** With balanced clamping nut  
**Livraison:** Avec écrou de serrage équilibré





SK	D	d <sub>1</sub>	d <sub>2</sub>	d <sub>3</sub>	d <sub>4</sub>	d <sub>5</sub>	d <sub>6</sub>	d <sub>9</sub>	a	l <sub>1</sub>	l <sub>2</sub>	l <sub>3</sub>	l <sub>4</sub>	l <sub>5</sub>	l <sub>6</sub>	e <sub>1</sub>	e <sub>2</sub>	T
	H8				H8	H12		H12	±0,4		±0,2	min	min		<sup>0</sup> <sub>-0,2</sub>	±0,1	max	
30	46	31,75	56,14	38	12,5	16,1	8	-	2	70,4	48,4	34	24	20	16,3	-	-	M12
40	63	44,45	75,679	53	17	16,1	10	4	2	92,4	65,4	43	30	25	22,6	27	5	M16
50	100	69,85	119,02	85	25	25,7	15	6	3	139,8	101,8	62	45	35	35,4	42	7	M24

**Mit innerer Kühlmittelzufuhr über den Bund - Form JD/JF (AD/B)**
*With internal coolant through the collar - form JD/JF (AD/B)*
*Avec arrosage interne par la colletterette - forme JD/JF (AD/B)*
**Vorgewuchtet**
*Pre-balanced*
*Pré-équilibré*
**G 6,3 15.000 min<sup>-1</sup>**
**G 2,5 Feinwuchten gegen Aufpreis**
*G 2.5 Fine balancing at extra charge*
*G 2,5 Equilibrage fin contre un supplément*


**Werkstoff:** Legierter Einsatzstahl mit einer Zugfestigkeit im Kern von min. 950 N / mm<sup>2</sup>. Einsatzgehärtet HRC 60 ± 2 (HV 700 ± 50), Härtetiefe 0,8 mm ± 0,2 mm, brüniert und präzisionsgeschliffen.

**Form JD/JF:** Lieferung in Ausführung JD (AD), Form JF (B) mit lösbaren Gewindestiften verschlossen.

**Genauigkeit:** Kegelwinkel - Toleranzqualität < AT 3 nach DIN 7187 und DIN 2080.

**Material:** *Alloyed case-hardened steel, tensile core strength of min. 950 N / mm<sup>2</sup>. Case hardened HRC 60 ± 2 (HV 700 ± 50), hardening depth 0.8 mm ± 0.2 mm, black-finished and precisely grinded.*

**Form JD/JF:** *Delivery in form JD (AD), form JF (B) closed with releasable headless screws.*

**Accuracy:** *Quality of taper < AT 3 according to DIN 7187 and DIN 2080.*

**Matière:** Acier de cémentation allié. Résistance à la traction dans le noyau de min 950 N / mm<sup>2</sup>. Cémentation à HRC 60 ± 2 (HV 700 ± 50), profondeur de cémentation 0,8 mm ± 0,2 mm, bruni et rectifié précisément.

**Forme JD/JF:** Livraison en forme JD (AD), forme JF (B) fermée avec des vis amovibles sans tête.

**Précision:** Qualité du cône < AT 3 selon DIN 7187 et DIN 2080.



Example:

**40 3 . 02 . 20 . 1**

