

2



**Verwendung:**

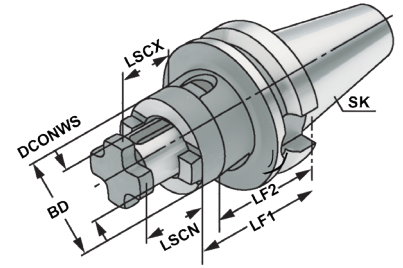
Zur Aufnahme von Walzen-, Walzenstirnfräsern oder Messerköpfen mit Längs- oder Quernut.

**Application:**

For mounting milling cutters with transverse or longitudinal groove.

**Application:**

Destiné à recevoir les porte-fraises, les fraises cylindriques ou les têtes de fraisage avec rainure longitudinale et transversale.



ISO  
7388-2

Form  
JD/JF  
(AD/B)

$\leq 5\mu\text{m}$

G6.3  
 15.000  
 min<sup>-1</sup>

DIN  
6358

h6

Bestell-Nr. Order no. Référence	SK	DCONWS	TDCON	LF1	LF2	LSCN	LSCX	BD
305.10.16*	BT 30	16	h6	45	35	17	27	32
305.10.22*	BT 30	22	h6	47	35	19	31	40
305.10.27*	BT 30	27	h6	49	35	21	33	48
406.10.16	BT 40	16	h6	55	45	17	27	32
406.10.22	BT 40	22	h6	55	43	19	31	40
406.10.27	BT 40	27	h6	55	43	21	33	48
406.10.32	BT 40	32	h6	60	46	24	38	58
406.10.40	BT 40	40	h6	60	46	27	41	70
406.10.16.1	BT 40	16	h6	100	90	17	27	32
406.10.22.1	BT 40	22	h6	100	88	19	31	40
406.10.27.1	BT 40	27	h6	100	88	21	33	48
406.10.32.1	BT 40	32	h6	100	86	24	38	58
406.10.40.1	BT 40	40	h6	100	86	27	41	70
406.10.16.2	BT 40	16	h6	160	150	17	27	32
406.10.22.2	BT 40	22	h6	160	148	19	31	40
406.10.27.2	BT 40	27	h6	160	148	21	33	48
406.10.32.2	BT 40	32	h6	160	146	24	38	58
406.10.40.2	BT 40	40	h6	160	146	27	41	70

- \* Form JD (AD)
- \* Form JD (AD)
- \* Form JD (AD)

**Lieferumfang:** Mit Fräseranzugsschraube, Mitnehmerring und Passfeder  
**Delivery:** With retaining screw, driving ring and feather key  
**Livraison:** Avec vis de serrage, bague d'entraînement et clavette

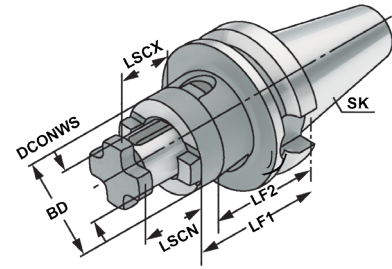




**Verwendung:**  
Zur Aufnahme von Walzen-, Walzenstirnfräsern oder Messerköpfen mit Längs- oder Quernut.

**Application:**  
For mounting milling cutters with transverse or longitudinal groove.

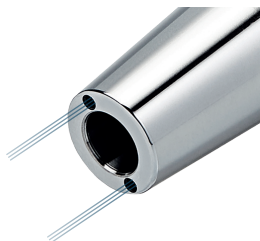
**Application:**  
Destiné à recevoir les porte-fraises, les fraises cylindriques ou les têtes de fraisage avec rainure longitudinale et transversale.



ISO 7388-2    Form JD/JF (AD/B)    ≤ 5µm    G6.3 15.000 min<sup>-1</sup>    DIN 6358    h6

Bestell-Nr. Order no. Référence	SK	DCONWS	TDCON	LF1	LF2	LSCN	LSCX	BD
506.10.16	BT 50	16	h6	70	60	17	27	32
506.10.22	BT 50	22	h6	70	58	19	31	40
506.10.27	BT 50	27	h6	70	58	21	33	48
506.10.32	BT 50	32	h6	70	56	24	38	58
506.10.40	BT 50	40	h6	70	56	27	41	70
506.10.16.2	BT 50	16	h6	160	150	17	27	32
506.10.22.2	BT 50	22	h6	160	148	19	31	40
506.10.27.2	BT 50	27	h6	160	148	21	33	48
506.10.32.2	BT 50	32	h6	160	146	24	38	58
506.10.40.2	BT 50	40	h6	160	146	27	41	70

**Lieferumfang:** Mit Fräseranzugsschraube, Mitnehmerring und Passfeder  
**Delivery:** With retaining screw, driving ring and feather key  
**Livraison:** Avec vis de serrage, bague d'entraînement et clavette

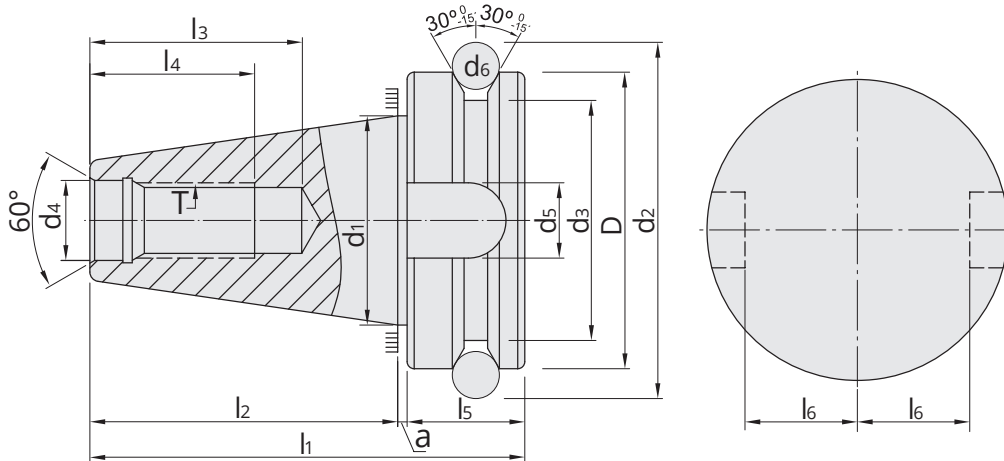


**Nachträgliches Erodieren von 2 Kühlkanalbohrungen**  
*Supplementary eroding of 2 cooling channels*  
Erodage complémentaire de 2 trous de canaux de refroidissement

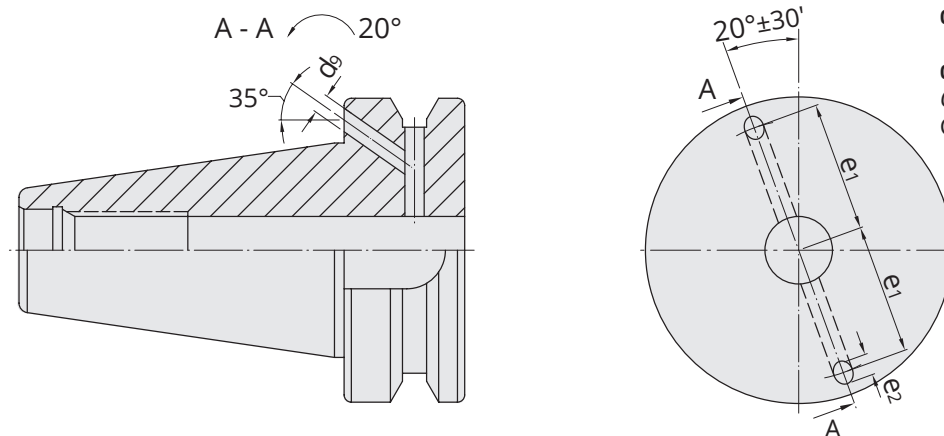
Bestell-Nr.  
Order no.  
Référence

U.KKB





SK	D	d <sub>1</sub>	d <sub>2</sub>	d <sub>3</sub>	d <sub>4</sub>	d <sub>5</sub>	d <sub>6</sub>	d <sub>9</sub>	a	l <sub>1</sub>	l <sub>2</sub>	l <sub>3</sub>	l <sub>4</sub>	l <sub>5</sub>	l <sub>6</sub>	e <sub>1</sub>	e <sub>2</sub>	T
	H8				H8	H12		H12	±0,4		±0,2	min	min		<sup>0</sup> <sub>-0,2</sub>	±0,1	max	
30	46	31,75	56,14	38	12,5	16,1	8	-	2	70,4	48,4	34	24	20	16,3	-	-	M12
40	63	44,45	75,679	53	17	16,1	10	4	2	92,4	65,4	43	30	25	22,6	27	5	M16
50	100	69,85	119,02	85	25	25,7	15	6	3	139,8	101,8	62	45	35	35,4	42	7	M24

**Mit innerer Kühlmittelzufuhr über den Bund - Form JD/JF (AD/B)**
*With internal coolant through the collar - form JD/JF (AD/B)*
*Avec arrosage interne par la collerette - forme JD/JF (AD/B)*
**Vorgewuchtet**
*Pre-balanced*
*Pré-équilibré*
**G 6,3 15.000 min<sup>-1</sup>**
**G 2,5 Feinwuchten gegen Aufpreis**
*G 2.5 Fine balancing at extra charge*
*G 2,5 Equilibrage fin contre un supplément*


**Werkstoff:** Legierter Einsatzstahl mit einer Zugfestigkeit im Kern von min. 950 N / mm<sup>2</sup>. Einsatzgehärtet HRC 60 ± 2 (HV 700 ± 50), Härtetiefe 0,8 mm ± 0,2 mm, brüniert und präzisionsgeschliffen.

**Form JD/JF:** Lieferung in Ausführung JD (AD), Form JF (B) mit lösbaren Gewindestiften verschlossen.  
**Genauigkeit:** Kegelwinkel - Toleranzqualität < AT 3 nach DIN 7187 und DIN 2080.

**Material:** *Alloyed case-hardened steel, tensile core strength of min. 950 N / mm<sup>2</sup>. Case hardened HRC 60 ± 2 (HV 700 ± 50), hardening depth 0.8 mm ± 0.2 mm, black-finished and precisely grinded.*

**Form JD/JF:** *Delivery in form JD (AD), form JF (B) closed with releasable headless screws.*  
**Accuracy:** *Quality of taper < AT 3 according to DIN 7187 and DIN 2080.*

**Matière:** Acier de cémentation allié. Résistance à la traction dans le noyau de min 950 N / mm<sup>2</sup>. Cémentation à HRC 60 ± 2 (HV 700 ± 50), profondeur de cémentation 0,8 mm ± 0,2 mm, bruni et rectifié précisément.

**Forme JD/JF:** Livraison en forme JD (AD), forme JF (B) fermée avec des vis amovibles sans tête.  
**Précision:** Qualité du cône < AT 3 selon DIN 7187 et DIN 2080.



Example:

**40 3 . 02 . 20 . 1**

