

Tipo (grandezza) morsa / Vise type (size)
Art. 640

 Tipo / Type **1 e 2**

 Morsa autocentrante o eccentrica.
 Azionamento manuale. Serraggio meccanico.
 Self-centering or eccentric vise.
 Manual operation. Mechanical clamping.

Art. 640T

 Tipo / Type **1 e 2**

 Morsa autocentrante o eccentrica
 con ganasce grip Art. 645T.
 Azionamento manuale. Serraggio meccanico.
 Self-centering or eccentric vise
 with grip jaws Art. 645T.
 Manual operation. Mechanical clamping.


kN	1 16 kN	2 20 kN		
A	65	95		
A1	20	40		
W	74	99		
B	15	20		
C	50	70		
D	Ø120	Ø160		
E	35	35		
F	92	120		
G	20	25		
H	156	208		
L	M12	M16		
M	9	11		
kg	4,9	11		
Cod.	6.64.01000	6.64.0T100	6.64.02000	6.64.0T200

AMPLIA LE TUE APPLICAZIONI TRAMITE GLI ACCESSORI MODULARI !
Art. 641H

 Tipo / Type **1**

 Rialzo Semplice
 Simple Riser

B	50	75	100
Cod.	7.64.1H100AL /50	7.64.1H100AL /75	7.64.1H100AL /100

 Kit di fissaggio e allineamento morsa **incluso** - Vise fixing and alignment kit **included**
Art. 641H

 Tipo / Type **2**

 Rialzo Semplice
 Simple Riser

B	50	75	100
Cod.	7.64.1H200AL /50	7.64.1H200AL /75	7.64.1H200AL /100

 Kit di fissaggio e allineamento morsa **incluso** - Vise fixing and alignment kit **included**
Art. 645B

 Ganasca dolce
 Soft jaw


Cod.	6.64.5B100	6.64.5B200
------	------------	------------

Art. 645C

 Ganasca liscia
 Smooth jaw


Cod.	6.64.5C100	6.64.5C200
------	------------	------------

Art. 645D

 Ganasca zigrinata
 Serrated jaw


Cod.	6.64.5D100	6.64.5D200
------	------------	------------

Art. 645E

 Ganasca a gradino
 Step jaw


Cod.	6.64.5E100	6.64.5E200
------	------------	------------

In Dotazione - Standard Equipment

Art. 645F

 Ganasca prismatica
 Prismatic jaw


Cod.	6.64.5F100	6.64.5F200
------	------------	------------

Art. 645T

 Ganasca **GRIP**
GRIP jaw


Cod.	6.64.5T100	6.64.5T200
------	------------	------------

Dotazione standard:

- 1 chiave a pipa Art. 375 ■ 1 arresto laterale Art. 370
- 1 coppia di tasselli di posizionamento Art. 297 cava a T 16 mm
- 1 perno calibrato per centraggio Art. 640P Ø50


Art. 640 / Art. 640T
Art. 645E / Art. 645T

Art. 370

Art. 297

Art. 640P

Art. 375

Standard equipment:

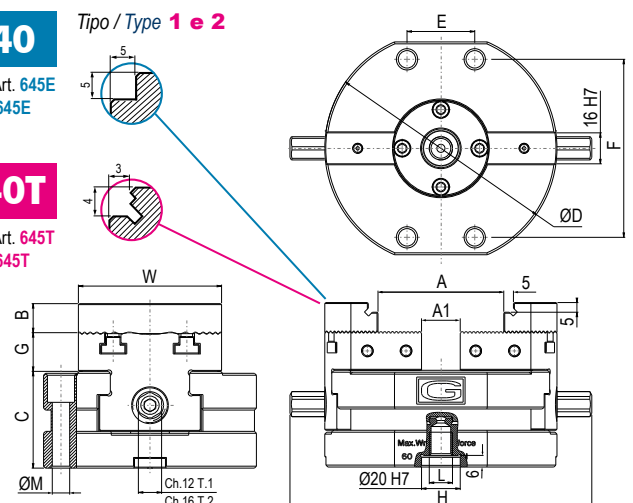
- 1 box wrench Art. 375 ■ 1 workstop Art. 370
- 1 pair of positioning key-nuts Art. 297 T slot 16 mm
- 1 calibrated centering pin Art. 640P Ø50

Art. 640

 Tipo / Type **1 e 2**

 Con ganasce grip Art. 645E
 With grip jaws Art. 645E

Art. 640T

 Con ganasce grip Art. 645T
 With grip jaws Art. 645T


Multitasking & CompactGrip vises

MULTITASKING


 Precisione / Accuracy
 $\pm 0,02\text{mm}$

 Durezza / Hardened
HRC 58 \pm 2

Morse autocentranti per applicazioni avanzate su centri a 5 assi
Vises for advanced applications on 5 axis machining centres

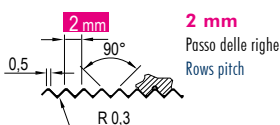
SERIE MULTITASKING MULTITASKING SERIES

Ganasce da 74 a 140 mm. Ancoraggio diretto o tramite staffe / Posizionamento tramite fori calibrati o chiavette / Eccentriche: possibilità di disassamento centraggio per multipli di 1 mm (Auto-centraggio fuori asse) / Autocentranti con serraggi concentrici dall'esterno all'interno e viceversa / Minimi ingombri e massima rigidità / Costruzione solida e compatta a massima apertura rispetto agli ingombri / Disponibili serie di ganasce intercambiabili / Ganasce integrali per massima rigidità

Jaws widths from 75 to 140 mm. Direct vise set-up or through vise clamps / Positioning through ground holes or keyways / Self-centering with possibility to clamping from outside to inside and viceversa / Eccentric jaw adjustment in steps of 1 mm (Multiaxis self-centering) / Minimum deflection and overall dimensions / Solid and rigid construction and maximum clamping ratio to the total length / Series of interchangeable jaws available / Solid jaws (integral with the slides) for highest rigidity


Art. 640
Multitasking

Le tonde - The rounded



Versatilità - Versatility

Possibilità di posizionare, aggiungere o rimuovere le ganasce su qualsiasi posizione della dentatura della base.

Possibility of jaws positioning, addition or remove on whatever position on the vise base teeth

Autocentranti Self-centering

Veloce sistema di regolazione autocentrante regolabile dall'alto tramite tasselli di azzeramento forniti in dotazione
 Easy self-centering adjustment from the top by key-nuts supplied as standard equipment.



Versatilità - Versatility

Inseri riportati utilizzabili da entrambi i lati. Grande versatilità ottenuta Attraverso la possibilità di sostituire gli Inserti GRIP con diversi tipi di dentatura in modo facile e veloce (da utilizzare a seconda del materiale da lavorare).

Inserts to be used on both sides Another advantage will be the greatest versatility thanks to easiest and quickest GRIP top jaw inserts exchange with different types of teeth design to be used according the material to be clamped



Ganasce Reversibili Reversible Jaws

Versatilità grazie alle ganasce **MONOBLOCCO** reversibili e alle 4 opzioni di posizionamento della base (90°) ed ai fori frontali passanti.

Versatility also thanks to the **SOLID GUIDED** reversible jaws and to the 4 base positions option (90°) and to the front through holes.

Maggior forza di serraggio Highest clamping force

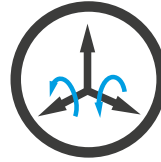
Design più compatto e leggero e maggior forza di serraggio rispetto a tutte le morse oggi sul mercato. Questo grazie alle viti di serraggio, alla loro posizione più prossima al particolare da lavorare e al design integrale di slitte e ganasce.

The most compact and lightweight vise, with greater clamping force than any other on the market. This thanks the innovative design of the clamping screws, which are positioned closer to the workpiece for maximum grip and the integral design of slides and jaws.



Di speciale interesse per gli utilizzatori di centri di lavoro a 5 assi, le morse MULTITASKING / COMPACT GRIP presentano le stesse caratteristiche costruttive illustrate per le morse della serie FMS e MULTIFLEX (accuratamente rettificate in acciaio ad alta resistenza cementato trattato termicamente). Nate espressamente per i centri a 5 assi, questa gamma di morse permette di intervenire sulle 5 facce del particolare in lavorazione con riferimenti precisi in spazi contenuti garantendo usure inesistenti e grande rigidità. Massima compatibilità con i sistemi di cambio pallet già esistenti sul mercato

Of special interest to 5 axis machining centres users MULTITASKING, COMPACTGRIP & GRIPMATIC vises present the same building characteristics of FMS and MULTIFLEX vises, (Heat treatment and ground steel construction throughout). Designed for 5 axis machines, this series of vises allow machining operations on the 5 workpieces sides with perfect alignment in a space saving design, extremely high wear resistance, with reduced deflection. Max compatibility with the most popular pallet change systems.



SCAN IT TO SEE



THE WEB PAGE



Autocentranti e Compatte

Selfcentering & Compact

Caratteristiche e Vantaggi:

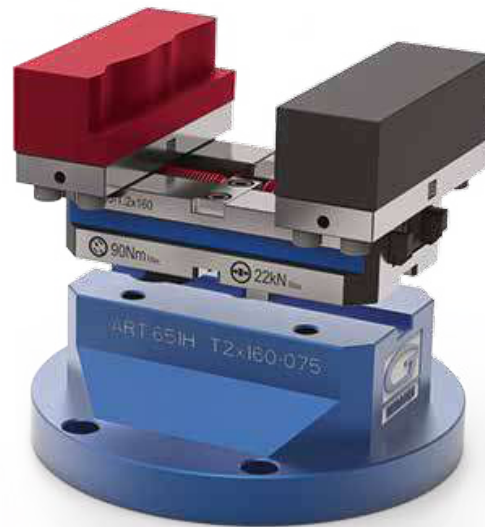
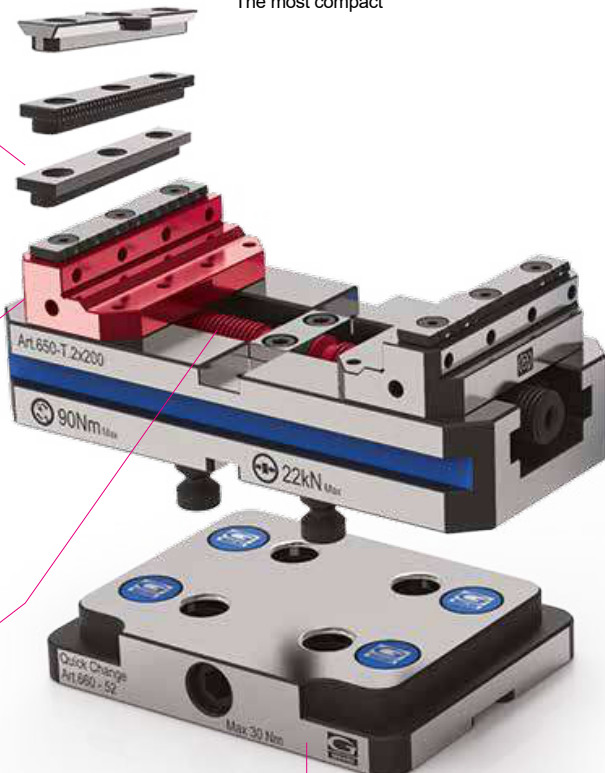
Features and Advantages:

- ✓ USURA INESISTENTE
- ✓ RAPIDITA' DEI SERRAGGI
- ✓ MODULARITA' & VERSATILITA'
- ✓ PRECISIONI $\pm 0,02$ mm
- ✓ RIGIDITA' & SICUREZZA
- ✓ DESIGN COMPATTO E MANEGGEVOLEZZA
- ✓ AUTOCENTRANTI
- ✓ PREDISPOSIZIONE PER ZERO POINT
- ✓ RIALZI COMPATIBILI
- ✓ NO WEAR
- ✓ QUICK CLAMPING
- ✓ MODULARITY & VERSATILITY
- ✓ HIGHEST ACCURACIES $\pm 0,02$ mm
- ✓ RIGIDITY & SAFETY
- ✓ COMPACT DESIGN & HANDLING
- ✓ SELF-CENTERING
- ✓ ZERO POINT READY
- ✓ COMPATIBLE RISERS

Art. 650

CompactGrip

Le più compatte
The most compact



Art. 950

Con ganasce lavorabili
With soft machineable jaws

Art. 651H

Rialzo Semplice
Simple Riser

Piastra a cambio rapido

Quick change plate

La nuova Piastra a Cambio Rapido meccanico Art.660 (disponibile anche tonda Art.661) permette la rapida sostituzione di morse o attrezzature su tutte le più diffuse tavole girevoli, la versione lavorabile può essere personalizzata direttamente dal cliente in base alla sua tavola macchina.

The new mechanical Quick Change Plate Art.660 (available also as round Art.661) allows the quick of vises or fixtures replacing on the most famous rotary table. The machineable version can be tailor made by the customer himself according to his machine table.

Art. 651H

Piastra a cambio rapido
Quick Change plate

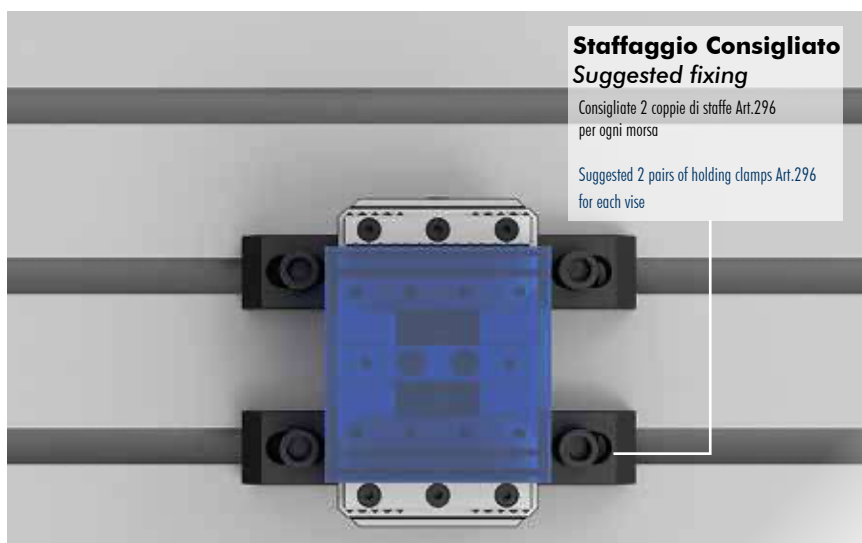


Staffe di ancoraggio / Vise holding clamps

NEW
2024

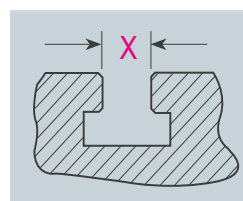
CompactGrip

Coppia staffe di fissaggio Art.296, complete di vite e dado a "T"
Pair of vise holding clamps Art.296 complete of screw and "T" nut

Esempio d'ordine per morsa tipo 3 su macchina con cave a T da 18mm: Art.296 T.3 X=18mm
Oppure con codice: 2.29.6100 X=18mm
Order example for Type 3 vise on machine with 18mm T-slots: Art.296 T.3 X=18mm
Also with code: 2.29.6100 X=18mm

Staffaggio Consigliato
Suggested fixing

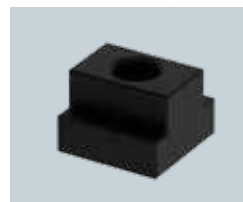
Consigliate 2 coppie di staffe Art.296 per ogni morsa

Suggested 2 pairs of holding clamps Art.296 for each vise


Cava a T
T Slot

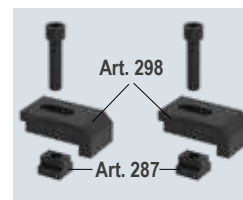
Specificare sempre la cava della vostra macchina

Always specify the machine T-slot dimension


Art.287 (Pag.4.34)
Dadi a T - T Nuts

Per fissaggio morse alle cave a T della macchina

For vise clamping on the machine T-slots


Art.296
(Art.298 + Art.287)

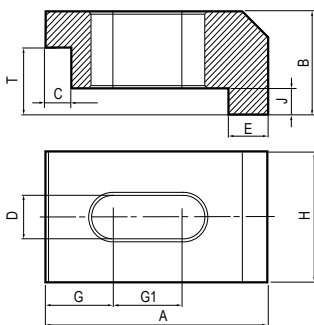
Consigliate 2 coppie di staffe Art.296 per ogni morsa

Suggested 2 pairs of holding clamps Art.296 for each vise

Art.298/CGR

 Per lo staffaggio della morsa in spazi ristretti possibilità di usare staffe Art. 298 / CGR vedi pag. 7.29
 For clamping vise in narrow space it's possible to use the holding clamps Art 298 / CGR see pages 7.29


Tipo (grandezza) morsa Vise type (size)	1 - 2 - 3									
	Cava a T- slot X	12*	14	16	16	18	20	18*	20	22
T-nuts Ref. N°	12	13	14	20	21	22	32	33	34	
Art. 296 Coppia di staffe Holding clamps pair	Filetto vite Screw thread	M10			M12 *			M16		
	A	50			50			50		
	B	24			24			24		
	C	6			6			6		
	Ø D	11			13			17		
	E	10			10			10		
	G	16			17,5			19		
	G1	15			13			9		
	H	34			34			34		
	J	4			4			4		
T ± 0,1	15			15			15			
Cod.	2.29.61000 / M10			2.29.61000 / M12			2.29.61000 / M16			



* Scelta consigliata - Suggested choice

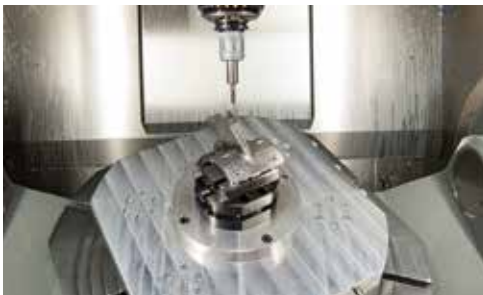
* Scelta NON consigliata - NO Suggested choice

Soluzioni personalizzate / Customized solutions

4th & 5th Axis

Soluzioni personalizzate a tutti i vostri problemi di serraggio

Customized solutions for all your clamping problems

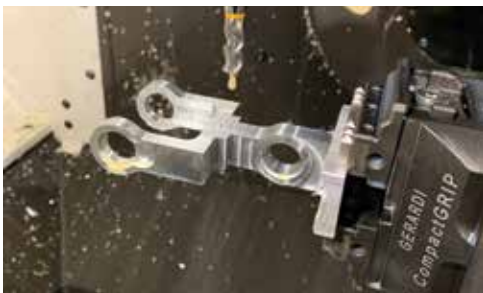


Morsa Multitasking su centro a 5 assi

Multitasking vise on 5th axis machining center

Applicazione aeronautica, morsa Art.640 tipo 2 montata su macchina a 5 assi

Typical Multitasking vise Art.640 type 2 application on a 5 axis machine for aerospace workpiece



Morsa CompactGrip su centro a 5 assi

CompactGrip vise on 5th axis machining center

Lavorazioni di fresatura effettuate su di un centro di lavoro a cinque assi con morsa CompactGrip Art.650

Milling machining operations on a five axis machining center with CompactGrip vises Art650



Morsa CompactGrip su rialzo semplice

Compact Grip vise on simple riser

Morsa CompactGrip montata su Kitamura Mytrunnion 4G per la lavorazione di uno stampo nel settore plastica.

Compact Grip vise on Kitamura Mytrunnion-4G for machining a die mould used in the plastic industry



Morse CompactGrip su piastra Zero Point

CompactGrip vises on Zero Point plate

Piastra base con 6 Zero Point singoli per morsa CompactGrip Art.650 T2 per lavorazioni di piccoli particolari

Zero Point plate with 6 single Zero Point units for CompactGrip vises Art.650 T2 for small workpieces machining.



Un sistema completamente automatico

Fully automatic system

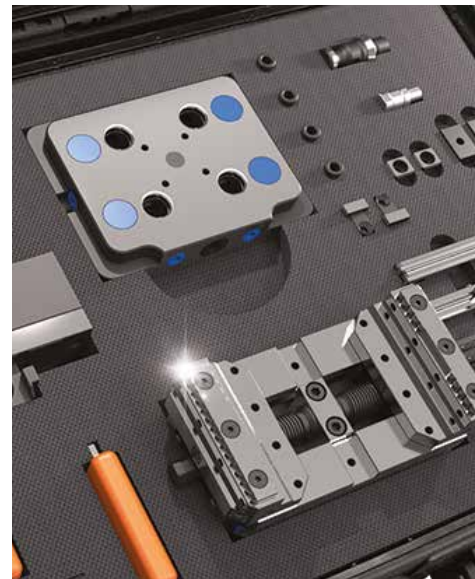
Morsa automatica GripMatic Art.670PN montata tramite robot su tavola Zero Point.

GripMatic automatic vises Art.670PN mounted by robot on Zero Point Plate

VALIGETTA DI CAMPIONATURA COMPACT GRIP

SAMPLE KIT CASE COMPACT GRIP

Art. 986

Art. 650 - All'Interno - Inside:

Morsa / Vise Art. 650

Cod. 0.98.60000

SIMBOLOGIA DATI TECNICI

TECHNICAL DATA ICONS

GANASCE JAWS						PIASTRE GANASCE JAW PLATES					POSSIBILITÀ POSSIBILITY			
	PAGINE PAGES													

OPZIONI LAVORAZIONI EXTRA

OPTIONS FOR EXTRA MACHINING

 Nei codici, **FMS** si riferisce agli articoli dei gruppi 5, 6 e 7.
 In codes, **FMS** refers to articles in groups 5, 6 and 7.

Lavorazione extra Extra machining	Cod.	Lavorazione extra Extra machining	Cod.
AGGIUNTA di un foro calibrato ADDITION of a calibrated hole	MAN-010-FMS	MONTAGGIO SEMPLICE SIMPLE ASSEMBLY	MAN-060-FMS
AGGIUNTA di una chiave calibrata ADDITION of a calibrated key-way	MAN-020-FMS	MONTAGGIO ed ALLINEAMENTO (Standard) (Standard) ASSEMBLY and ALIGNMENT	MAN-070-FMS
PREDISPOSIZIONE SEMPLICE SIMPLE SET UP	MAN-030-FMS	MONTAGGIO VERTICALE COMPLETE VERTICAL ASSEMBLY	MAN-080-FMS
PREDISPOSIZIONE & MONTAGGIO COMPLETO COMPLETE SET UP & MOUNTING	MAN-040-FMS	ALLINEAMENTO e CONTROLLO tramite DEA ALIGNMENT and CONTROL by DEA \ CMM	MAN-090-FMS
MONTAGGIO PARZIALE PARTIAL ASSEMBLY	MAN-050-FMS	TABULATO controllo DEA PRINTOUT DEA control	MAN-100-FMS

Vedi pagina 7.64 per esempi applicativi - See page 7.64 for application examples