

Tipo (grandezza) morsa / Vise type (size)	kN	1 20 kN	2 26 kN
<b>Art. 640J</b> <i>Tipo / Type 1 e 2</i>			
Ø A		30 ÷ 45	45 ÷ 70
W		74	99
B		60	80
C		50	70
D		Ø120	Ø160
E		35	35
F		92	120
G		30	40
H		156	208
L		M12	M16
M		Ø9	Ø11
kg		5	10
Cod.		7.64.0J100	7.64.0J200

Morsa autocentrante o eccentrica.  
Azionamento manuale.  
Serraggio meccanico

Self-centering or eccentric vise.  
Manual operation  
Mechanical clamping

### AMPLIA LE TUE APPLICAZIONI TRAMITE GLI ACCESSORI MODULARI !

Art. 641H	B	50	75	100
<i>Tipo / Type 1</i>				
	Cod.	7.64.1H100AL /50	7.64.1H100AL /75	7.64.1H100AL /100
Rialzo Semplice Simple Riser				

Art. 641H	B	50	75	100
<i>Tipo / Type 2</i>				
	Cod.	7.64.1H200AL /50	7.64.1H200AL /75	7.64.1H200AL /100
Rialzo Semplice Simple Riser				

Kit di fissaggio e allineamento morsa **incluso** - Vise fixing and alignment kit **included**

Kit di fissaggio e allineamento morsa **incluso** - Vise fixing and alignment kit **included**

Art. 655B	Cod.	7.65.5B100	7.65.5B200
Piastra ganascia dolce Soft jaw-plate			

Art. 655C	Cod.	7.65.5C100	7.65.5C200
Piastra ganascia liscia Smooth jaw-plate			

Art. 655D	Cod.	7.65.5D100	7.65.5D200
Piastra ganascia zigrinata Serrated jaw-plate			

Art. 655F	Ø	10 ÷ 18	10 ÷ 30
Piastra ganascia prismatica Prismatic jaw-plate	Cod.	7.65.5F118	7.65.5F230
	Ø	15 ÷ 23 * 23 ÷ 30	25 ÷ 45
	Cod.	7.65.5F123	7.65.5F245

\* Per Ø 23+30 ingombro max. (D1) = 132mm Ø (anziché 120mm)  
For Ø 23+30 max overall dimensin (D1) Ø132mm (instead of 120mm)

Art. 655J	Cod.	7.65.5J100	7.65.5J200
Coppia di ganasce integrali prismatiche Prismatic solid jaws (1 pair)			

Da usare in coppia / To be used as a pair

In Dotazione - Standard Equipment

Dotazione standard:

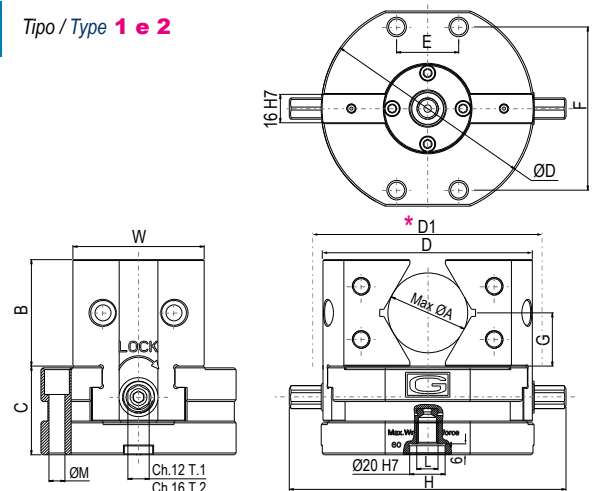
- 1 chiave a pipa Art. 375 ■ 1 arresto laterale Art. 370
- 1 coppia di tasselli di posizionamento Art. 297 cava a T 16 mm
- 1 perno calibrato per centraggio Art. 640P Ø50

### Art. 640J *Tipo / Type 1 e 2*



Standard equipment:


- 1 box wrench Art. 375 ■ 1 workstop Art. 370
- 1 pair of positioning key-nuts Art. 297 T slot 16 mm
- 1 calibrated centering pin Art. 640P Ø50



**Tipo (grandezza) morsa**  
Vise type (size)

**Art. 640J** *Tipo / Type 3 x 166*

Morsa autocentrante o eccentrica.  
Azionamento manuale.  
Serraggio meccanico



Self-centering or eccentric vise.  
Manual operation  
Mechanical clamping

	3
Ø A	44 ÷ 68
A1	-
W	78
B	75
C	58
D	166
E	-
G	45
kg	15
Cod.	7.64.0J310

**Tipo (grandezza) morsa**  
Vise type (size)

**Art. 640J** *Tipo / Type 3 x 266*

Morsa autocentrante o eccentrica.  
Azionamento manuale.  
Serraggio meccanico



Self-centering or eccentric vise.  
Manual operation  
Mechanical clamping

	3
Ø A	48 ÷ 102
A1	66
W	78
B	95
C	58
D	266
E	200
G	55
kg	22
Cod.	7.64.0J320

**UPGRADE YOUR VISE APPLICATIONS THROUGH MODULAR ACCESSORIES !**

**Art. 641H**

*Tipo / Type 3 x 166*

Rialzo Semplice  
Simple Riser




B	50	75	100
Cod.	7.64.1H3166AL /50	7.64.1H3166AL /75	7.64.1H3166AL /100

Kit di fissaggio e allineamento morsa **incluso** - Vise fixing and alignment kit **included**

**Art. 641H**

*Tipo / Type 3 x 266*

Rialzo Semplice  
Simple Riser




B	50	75	100
Cod.	7.64.1H3266AL /50	7.64.1H3266AL /75	7.64.1H3266AL /100

Kit di fissaggio e allineamento morsa **incluso** - Vise fixing and alignment kit **included**

**Art. 655B**

Piastra ganascia dolce  
Soft jaw-plate



Cod. 7.65.5B316

**Art. 655C**

Piastra ganascia liscia  
Smooth jaw-plate



Cod. 7.65.5C316

**Art. 655D**

Piastra ganascia zigrinata  
Serrated jaw-plate



Cod. 7.65.5D316

**Art. 655F**


Piastra ganascia prismatica  
Prismatic jaw-plate



<i>Tipo / Type 3 x 166</i>	12 ÷ 32	14 ÷ 34	16 ÷ 36	18 ÷ 45
Ø Min / Ø Max				
<i>Tipo / Type 3 x 266</i>	12 ÷ 38	14 ÷ 48	16 ÷ 58	24 ÷ 65
Ø Min / Ø Max				
Cod	7.65.5F330	7.65.5F335	7.65.5F345	7.65.5F350

**Art. 655J**

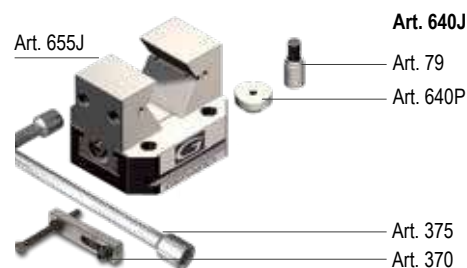
Coppia di ganasce integrali prismatiche  
Prismatic solid jaws (1 pair)



Ø	44 ÷ 68	48 ÷ 102
Cod.	7.65.5J316	7.65.5J326

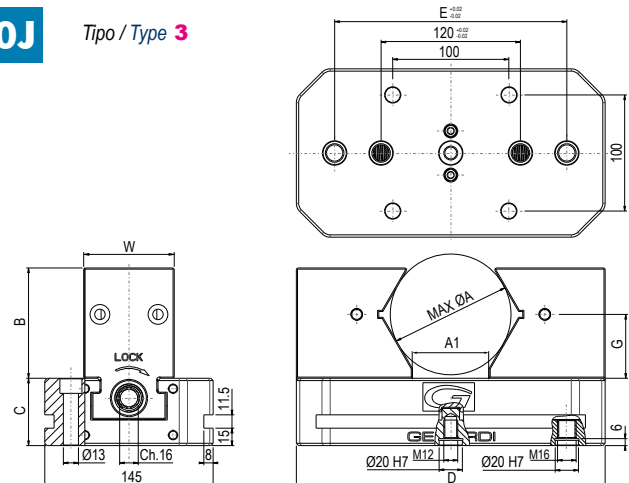
In Dotazione - Standard Equipment

- Dotazione standard:
- 1 chiave a pipa Art. 375 ■ 1 arresto laterale Art. 370
  - 1 perno calibrato per centraggio e orientamento Art. 79 cava a T 16 mm
  - 1 perno calibrato per centraggio Art. 640P Ø50



- Standard equipment:
- 1 box wrench Art. 375 ■ 1 workstop Art. 370
  - 1 calibrated centering and orientation pin Art. 79 T slot 16 mm
  - 1 calibrated centering pin Art. 640P Ø50

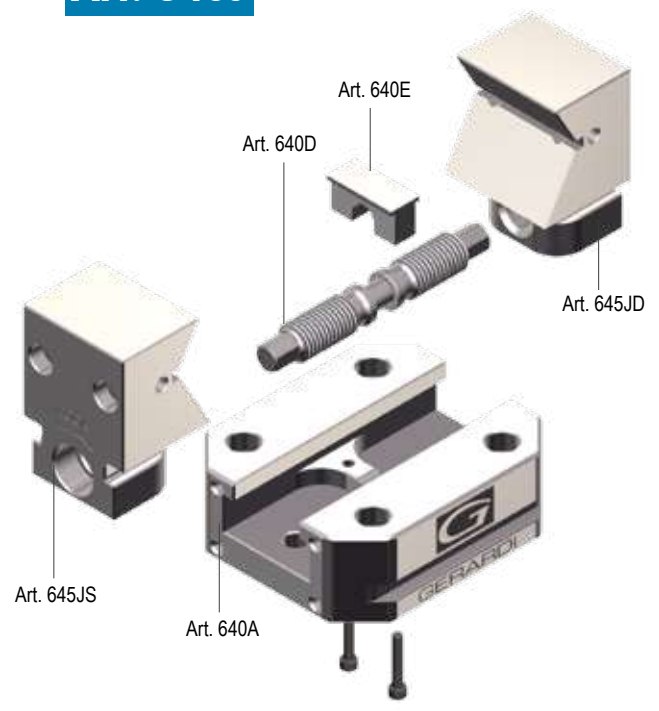
**Art. 640J** *Tipo / Type 3*



**Art. 640J**

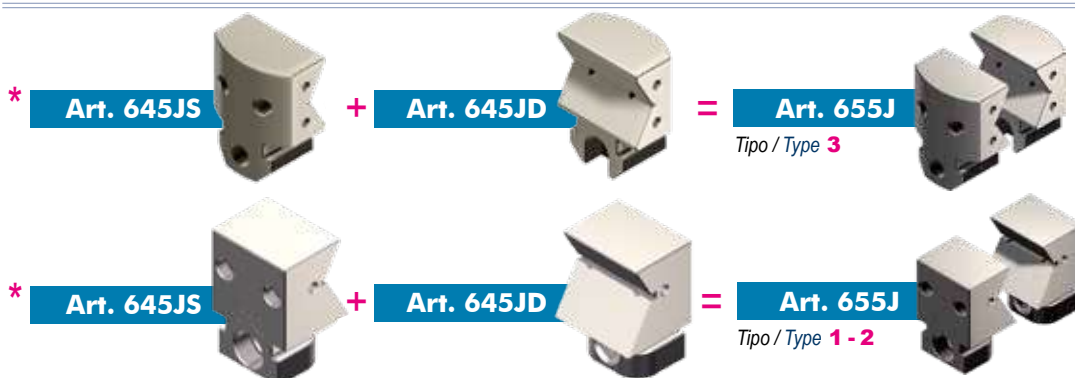
 Tipo / Type **1 e 2**

**Art. 640J**

 Tipo / Type **3**


Tipo (grandezza) / Type (size)	1	2
<b>Art. 641</b> Corpo base Base body	Cod. 6.64.11000	6.64.12000
<b>Art. 644</b> Vite di bloccaggio Main screw	Cod. 6.64.41000	6.64.42000
<b>Art. 646</b> Forcella Yoke	Cod. 6.64.61000	6.64.462000
<b>Art. 645JS*</b> Ganascia integrale prismatica sx Solid prismatic left jaw	Cod. 7.64.5JS10	7.64.5JS20
<b>Art. 645JD*</b> Ganascia integrale prismatica dx Solid prismatic right jaw	Cod. 7.64.5JD10	7.64.5JD20

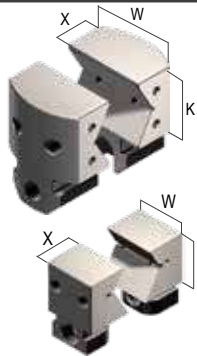
Tipo (grandezza) / Type (size)	3x166	3x266
<b>Art. 640A</b> Corpo base Base body	Cod. 7.64.0A3166	7.64.0A3266
<b>Art. 640D</b> Vite di bloccaggio Main screw	Cod. 7.64.0D3166	7.64.0D3266
<b>Art. 640E</b> Forcella Yoke	Cod. 7.64.0E3166	7.64.0E3266
<b>Art. 645JD*</b> Ganascia integrale prismatica dx Solid prismatic right jaw	Cod. 7.64.5JD316	7.64.5JD326
<b>Art. 645JS*</b> Ganascia integrale prismatica sx Solid prismatic left jaw	Cod. 7.64.5JS316	7.64.5JS326



# GANASCE & PIASTRE GANASCE PER MORSE MULTITASKING Art.640J

## JAWS & JAW PLATES FOR MULTITASKING VISES Art.640J

Tipo (grandezza) / Type (size)	1	2	3	
<b>Art. 655J</b> Tipo / Type 1-2 Coppia di ganasce integrali prismatiche Prismatic solid jaws (1 pair)	W 74	99	78	78
	K 60	80	75	95
	X 49	59	59	95
	Ø 30 ÷ 45	45 ÷ 70	44 ÷ 68	48 ÷ 102
	Cod. 7.65.5J100	7.65.5J200	7.65.5J316	7.65.5J326

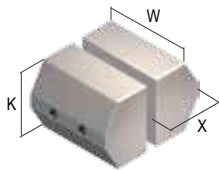


In Dotazione - Standard Equipment

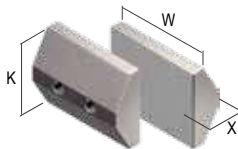
<b>Art. 655J</b> Tipo / Type 3				

In Dotazione - Standard Equipment

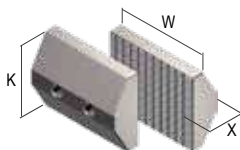
<b>Art. 655B</b> Piastra ganascia dolce Soft jaw-plate	K 55	70	60	
	X 38	54	49	
	Cod. 7.65.5B100	7.65.5B200	7.65.5B316	



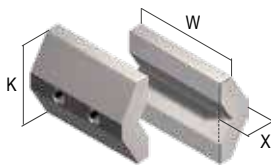
<b>Art. 655C</b> Piastra ganascia liscia Smooth jaw-plate	K 55	70	60	
	X 23	32	24	
	Cod. 7.65.5C100	7.65.5C200	7.65.5C316	



<b>Art. 655D</b> Piastra ganascia zigrinata Serrated jaw-plate	K 55	70	60	
	X 23	32	24	
	Cod. 7.65.5D100	7.65.5D200	7.65.5D316	

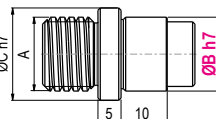


Tipo (grandezza) / Type (size)	1	2	3x166	3x266
<b>Art. 655F</b> Piastra ganascia prismatica Prismatic jaw-plate	K 43	54	60	60
	X 17	22	24	24
	Ø 10 ÷ 18	10 ÷ 30	12 ÷ 32	12 ÷ 38
	Cod. 7.65.5F118	7.65.5F230	7.65.5F330	
	Ø 15 ÷ 23-23 ÷ 30*	25 ÷ 45	14 ÷ 34	12 ÷ 38
	Cod. 7.65.5F123	7.65.5F245	7.65.5F335	
	Ø -	-	16 ÷ 36	16 ÷ 58
	Cod. -	-	7.65.5F345	
	Ø -	-	18 ÷ 45	24 ÷ 65
	Cod. -	-	7.65.5F350	

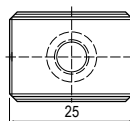
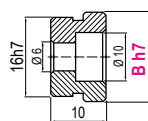


\* Per Ø 23=30 ingombro max. (D1) = 132mm Ø (anziché 120mm)  
 For Ø 23=30 max overall dimension (D1) Ø132mm (instead of 120mm)

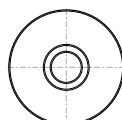
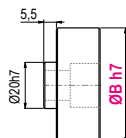
Tipo (grandezza) / Type (size)	1	2	3
<b>Art. 79</b> Perno calibrato per centraggio e orientamento Calibrated centering and orientation pin	ØB -	-	10-12-14-16-18-20
	Cod. -	-	7.79.20M16/ØB



<b>Art. 297</b> Coppia di tasselli di posizionamento completi di vite M5 x 10 Pair of positioning key-nuts with M5 x 10 clamping screw	B 10 - 12 - 14 - 16 - 18 - 20 - 22 - 24 - 28 - 36	-	-
	Cod. 2.29.71000/B	-	-



<b>Art. 640P</b> Perno calibrato per centraggio Calibrated centering pin	ØB 30 - 38,1 - 50 - 50,8		
	Cod. 7.64.0P100	7.64.0P200	7.64.0P300



\* Specificare sempre quota B - Specify always B dimension

## Multitasking & CompactGrip vises

# MULTITASKING


 Precisione / Accuracy  
 $\pm 0,02\text{mm}$ 

 Durezza / Hardened  
**HRC 58 $\pm$ 2**

### Morse autocentranti per applicazioni avanzate su centri a 5 assi

*Vises for advanced applications on 5 axis machining centres*

#### SERIE MULTITASKING MULTITASKING SERIES

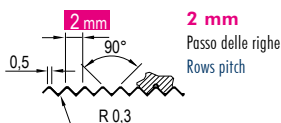
Ganasce da 74 a 140 mm. Ancoraggio diretto o tramite staffe / Posizionamento tramite fori calibrati o chiavette / Eccentriche: possibilità di disassamento centraggio per multipli di 1 mm (Auto-centraggio fuori asse) / Autocentranti con serraggi concentrici dall'esterno all'interno e viceversa / Minimi ingombri e massima rigidità / Costruzione solida e compatta a massima apertura rispetto agli ingombri / Disponibili serie di ganasce intercambiabili / Ganasce integrali per massima rigidità

Jaws widths from 75 to 140 mm. Direct vise set-up or through vise clamps / Positioning through ground holes or keyways / Self-centering with possibility to clamping from outside to inside and viceversa / Eccentric jaw adjustment in steps of 1 mm (Multiaxis self-centering) / Minimum deflection and overall dimensions / Solid and rigid construction and maximum clamping ratio to the total length / Series of interchangeable jaws available / Solid jaws (integral with the slides) for highest rigidity


**Art. 640**

#### Multitasking

Le tonde - The rounded


 2 mm  
 Passo delle righe  
 Rows pitch


#### Versatilità - Versatility

Possibilità di posizionare, aggiungere o rimuovere le ganasce su qualsiasi posizione della dentatura della base.

Possibility of jaws positioning, addition or remove on whatever position on the vise base teeth

#### Autocentranti Self-centering

Veloce sistema di regolazione autocentrante regolabile dall'alto tramite tasselli di azzeramento forniti in dotazione  
 Easy self-centering adjustment from the top by key-nuts supplied as standard equipment.



#### Versatilità - Versatility

Inseri riportati utilizzabili da entrambi i lati. Grande versatilità ottenuta Attraverso la possibilità di sostituire gli Inserti GRIP con diversi tipi di dentatura in modo facile e veloce (da utilizzare a seconda del materiale da lavorare).

Inserts to be used on both sides Another advantage will be the greatest versatility thanks to easiest and quickest GRIP top jaw inserts exchange with different types of teeth design to be used according the material to be clamped



#### Ganasce Reversibili Reversible Jaws

Versatilità grazie alle ganasce **MONOBLOCCO** reversibili e alle 4 opzioni di posizionamento della base (90°) ed ai fori frontali passanti.

Versatility also thanks to the **SOLID GUIDED** reversible jaws and to the 4 base positions option (90°) and to the front through holes.

#### Maggior forza di serraggio Highest clamping force

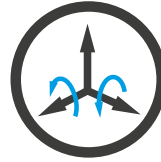
Design più compatto e leggero e maggior forza di serraggio rispetto a tutte le morse oggi sul mercato. Questo grazie alle viti di serraggio, alla loro posizione più prossima al particolare da lavorare e al design integrale di slitte e ganasce.

The most compact and lightweight vise, with greater clamping force than any other on the market. This thanks the innovative design of the clamping screws, which are positioned closer to the workpiece for maximum grip and the integral design of slides and jaws.



Di speciale interesse per gli utilizzatori di centri di lavoro a 5 assi, le morse MULTITASKING / COMPACT GRIP presentano le stesse caratteristiche costruttive illustrate per le morse della serie FMS e MULTIFLEX (accuratamente rettificate in acciaio ad alta resistenza cementato trattato termicamente). Nate espressamente per i centri a 5 assi, questa gamma di morse permette di intervenire sulle 5 facce del particolare in lavorazione con riferimenti precisi in spazi contenuti garantendo usure inesistenti e grande rigidità. Massima compatibilità con i sistemi di cambio pallet già esistenti sul mercato

Of special interest to 5 axis machining centres users MULTITASKING, COMPACTGRIP & GRIPMATIC vises present the same building characteristics of FMS and MULTIFLEX vises, (Heat treatment and ground steel construction throughout). Designed for 5 axis machines, this series of vises allow machining operations on the 5 workpieces sides with perfect alignment in a space saving design, extremely high wear resistance, with reduced deflection. Max compatibility with the most popular pallet change systems.



SCAN IT TO SEE



THE WEB PAGE



## Autocentranti e Compatte

## Selfcentering & Compact

### Caratteristiche e Vantaggi:

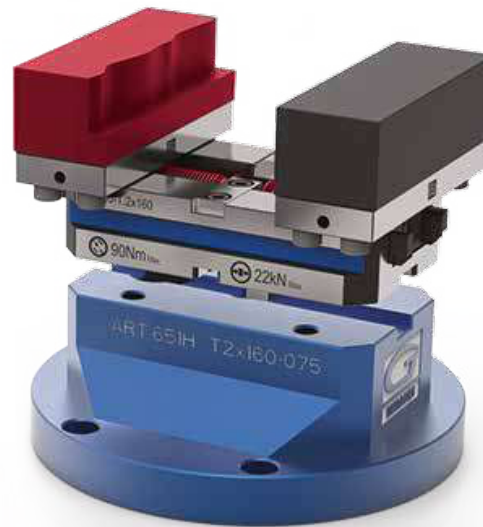
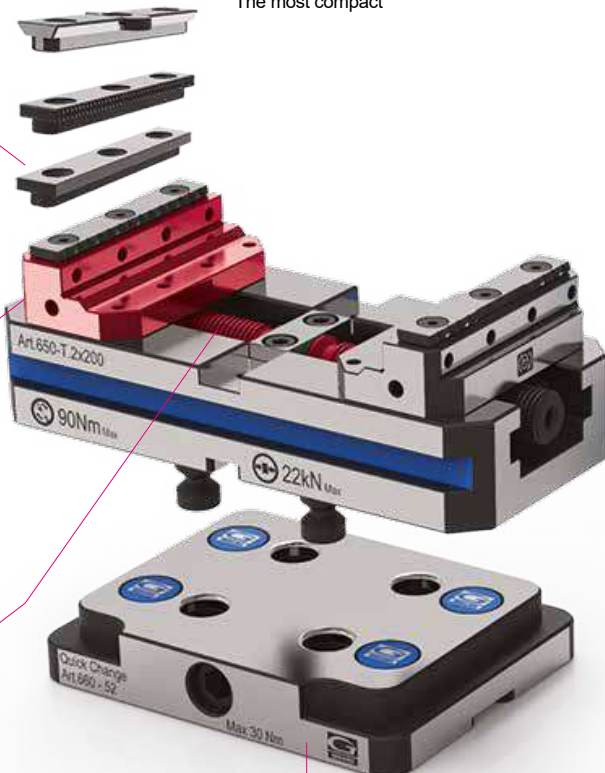
### Features and Advantages:

- ✓ USURA INESISTENTE
- ✓ RAPIDITA' DEI SERRAGGI
- ✓ MODULARITA' & VERSATILITA'
- ✓ PRECISIONI  $\pm 0,02$  mm
- ✓ RIGIDITA' & SICUREZZA
- ✓ DESIGN COMPATTO E MANEGGEVOLEZZA
- ✓ AUTOCENTRANTI
- ✓ PREDISPOSIZIONE PER ZERO POINT
- ✓ RIALZI COMPATIBILI
- ✓ NO WEAR
- ✓ QUICK CLAMPING
- ✓ MODULARITY & VERSATILITY
- ✓ HIGHEST ACCURACIES  $\pm 0,02$  mm
- ✓ RIGIDITY & SAFETY
- ✓ COMPACT DESIGN & HANDLING
- ✓ SELF-CENTERING
- ✓ ZERO POINT READY
- ✓ COMPATIBLE RISERS

### Art. 650

### CompactGrip

Le più compatte  
The most compact



### Art. 950

Con ganasce lavorabili  
With soft machineable jaws

### Art. 651H

Rialzo Semplice  
Simple Riser

### Piastra a cambio rapido

### Quick change plate

La nuova Piastra a Cambio Rapido meccanico Art.660 (disponibile anche tonda Art.661) permette la rapida sostituzione di morse o attrezzature su tutte le più diffuse tavole girevoli, la versione lavorabile può essere personalizzata direttamente dal cliente in base alla sua tavola macchina.

The new mechanical Quick Change Plate Art.660 (available also as round Art.661) allows the quick of vises or fixtures replacing on the most famous rotary table. The machineable version can be tailor made by the customer himself according to his machine table.

### Art. 651H

Piastra a cambio rapido  
Quick Change plate

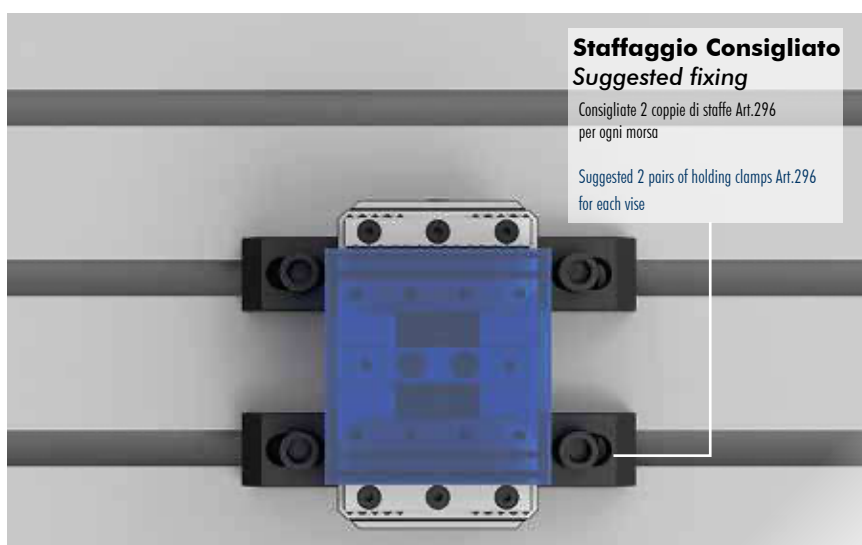


# Staffe di ancoraggio / Vise holding clamps

**NEW**  
**2024**

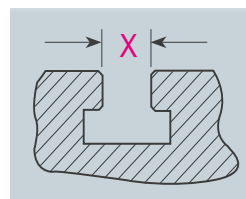
## CompactGrip

**Coppia staffe di fissaggio Art.296, complete di vite e dado a "T"**
*Pair of vise holding clamps Art.296 complete of screw and "T" nut*

**Esempio d'ordine per morsa tipo 3 su macchina con cave a T da 18mm: Art.296 T.3 X=18mm**
**Oppure con codice: 2.29.6100 X=18mm**
*Order example for Type 3 vise on machine with 18mm T-slots: Art.296 T.3 X=18mm*
*Also with code: 2.29.6100 X=18mm*

**Staffaggio Consigliato**  
**Suggested fixing**

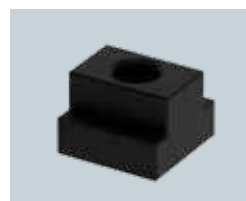
Consigliate 2 coppie di staffe Art.296 per ogni morsa

Suggested 2 pairs of holding clamps Art.296 for each vise


**Cava a T**
**T Slot**

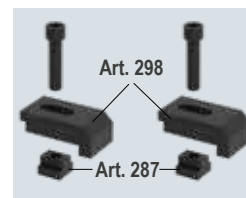
Specificare sempre la cava della vostra macchina

Always specify the machine T-slot dimension


**Art.287 (Pag.4.34)**
**Dadi a T - T Nuts**

Per fissaggio morse alle cave a T della macchina

For vise clamping on the machine T-slots


**Art.296**

(Art.298 + Art.287)

Consigliate 2 coppie di staffe Art.296 per ogni morsa

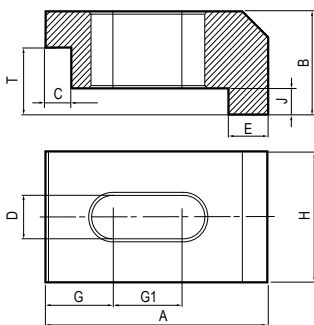
Suggested 2 pairs of holding clamps Art.296 for each vise

**Art.298/CGR**

 Per lo staffaggio della morsa in spazi ristretti possibilità di usare staffe Art. 298 / CGR vedi pag. 7.29  
 For clamping vise in narrow space it's possible to use the holding clamps Art 298 / CGR see pages 7.29

**7**

Tipo (grandezza) morsa Vise type (size)	1 - 2 - 3									
	Cava a T- slot X	12*	14	16	16	18	20	18*	20	22
T-nuts Ref. N°	12	13	14	20	21	22	32	33	34	
<b>Art. 296</b> <b>Coppia di staffe</b> <b>Holding clamps pair</b>	Filetto vite Screw thread	<b>M10</b>			<b>M12 *</b>			<b>M16</b>		
	A	50			50			50		
	B	24			24			24		
	C	6			6			6		
	Ø D	11			13			17		
	E	10			10			10		
	G	16			17,5			19		
	G1	15			13			9		
	H	34			34			34		
	J	4			4			4		
T ± 0,1	15			15			15			
Cod.	2.29.61000 / M10			2.29.61000 / M12			2.29.61000 / M16			



\* Scelta consigliata - Suggested choice

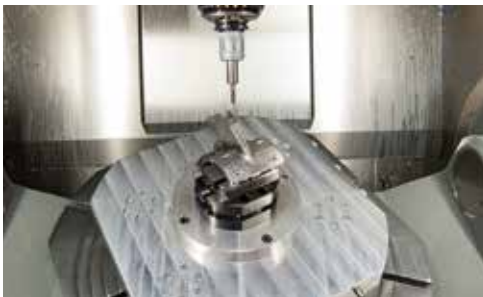
\* Scelta NON consigliata - NO Suggested choice

## Soluzioni personalizzate / Customized solutions

# 4th & 5th Axis

### Soluzioni personalizzate a tutti i vostri problemi di serraggio

*Customized solutions for all your clamping problems*

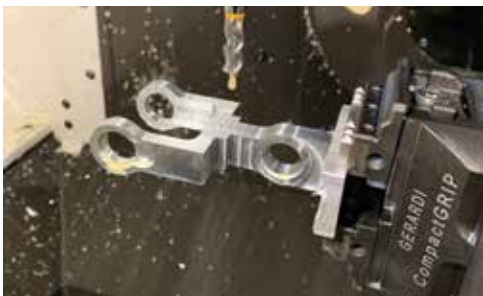


#### **Morsa Multitasking su centro a 5 assi**

*Multitasking vise on 5th axis machining center*

**Applicazione aeronautica, morsa Art.640 tipo 2 montata su macchina a 5 assi**

Typical Multitasking vise Art.640 type 2 application on a 5 axis machine for aerospace workpiece



#### **Morsa CompactGrip su centro a 5 assi**

*CompactGrip vise on 5th axis machining center*

**Lavorazioni di fresatura effettuate su di un centro di lavoro a cinque assi con morsa CompactGrip Art.650**

Milling machining operations on a five axis machining center with CompactGrip vises Art650



#### **Morsa CompactGrip su rialzo semplice**

*Compact Grip vise on simple riser*

**Morsa CompactGrip montata su Kitamura Mytrunnion 4G per la lavorazione di uno stampo nel settore plastica.**

Compact Grip vise on Kitamura Mytrunnion-4G for machining a die mould used in the plastic industry



#### **Morse CompactGrip su piastra Zero Point**

*CompactGrip vises on Zero Point plate*

**Piastra base con 6 Zero Point singoli per morsa CompactGrip Art.650 T2 per lavorazioni di piccoli particolari**

Zero Point plate with 6 single Zero Point units for CompactGrip vises Art.650 T2 for small workpieces machining.



#### **Un sistema completamente automatico**

*Fully automatic system*

**Morsa automatica GripMatic Art.670PN montata tramite robot su tavola Zero Point.**

GripMatic automatic vises Art.670PN mounted by robot on Zero Point Plate



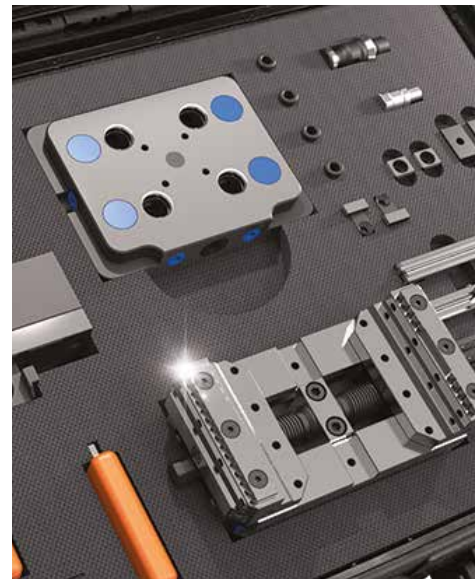
# VALIGETTA DI CAMPIONATURA COMPACT GRIP

## SAMPLE KIT CASE COMPACT GRIP

**Art. 986**

**Morsa / Vise Art. 650**

Cod. 0.98.60000

**Art. 650 - All'Interno - Inside:**


## SIMBOLOGIA DATI TECNICI

## TECHNICAL DATA ICONS

<b>GANASCE</b> <b>JAWS</b>						<b>POSSIBILITÀ</b> <b>POSSIBILITY</b>						
<b>PIASTRE</b> <b>GANASCE</b> <b>JAW PLATES</b>						<b>PAGINE</b> <b>PAGES</b>						

## OPZIONI LAVORAZIONI EXTRA

## OPTIONS FOR EXTRA MACHINING

 Nei codici, **FMS** si riferisce agli articoli dei gruppi 5, 6 e 7.  
 In codes, **FMS** refers to articles in groups 5, 6 and 7.

Lavorazione extra Extra machining	Cod.	Lavorazione extra Extra machining	Cod.
AGGIUNTA di un foro calibrato ADDITION of a calibrated hole	MAN-010-FMS	MONTAGGIO SEMPLICE SIMPLE ASSEMBLY	MAN-060-FMS
AGGIUNTA di una chiave calibrata ADDITION of a calibrated key-way	MAN-020-FMS	MONTAGGIO ed ALLINEAMENTO (Standard) (Standard) ASSEMBLY and ALIGNMENT	MAN-070-FMS
PREDISPOSIZIONE SEMPLICE SIMPLE SET UP	MAN-030-FMS	MONTAGGIO VERTICALE COMPLETE VERTICAL ASSEMBLY	MAN-080-FMS
PREDISPOSIZIONE & MONTAGGIO COMPLETO COMPLETE SET UP & MOUNTING	MAN-040-FMS	ALLINEAMENTO e CONTROLLO tramite DEA ALIGNMENT and CONTROL by DEA \ CMM	MAN-090-FMS
MONTAGGIO PARZIALE PARTIAL ASSEMBLY	MAN-050-FMS	TABULATO controllo DEA PRINTOUT DEA control	MAN-100-FMS

Vedi pagina 7.64 per esempi applicativi - See page 7.64 for application examples