

Tipo (grandezza) morsa / Vise (type) size		2	3	4	
kN		7	14,4	16,9	
Art. 670PN	Stroke Art.671A/B	A	6,4 / 6,9	8,5 / 10,5	12 / 13,1
		A1	88,9	130,2	162
		B	25	30	35
		C	80	105	130
		D	108	166	206
		E	52	78	95
		G	10	12	16
		H	90	140	170
		W	74	99	124
		kg	5,2	16,1	31,1
Cod.		7.67.0PN20	7.67.0PN30	7.67.0PN40	

Modulo base morsa autocentrante **pneumatica** MAX 10 BAR



Self-centering vise base module **pneumatic** MAX 10 BAR

AMPLIA LE TUE APPLICAZIONI TRAMITE GLI ACCESSORI MODULARI !

Art. 671A		Cod.	7.67.1A200	7.67.1A300	7.67.1A400
Ganascia lavorabile Soft jaw					
Art. 671B		Cod.	7.67.1B200	7.67.1B300	7.67.1B400
Ganascia lavorabile ridotta Soft narrow jaw					
Art. 671C		Cod.	7.67.1C200	7.67.1C300	7.67.1C400
Ganascia predisposta per piastre ganascie standard ridotte Jaw for narrow width standard jaw plates					
Art. 243		Cod.	1.65.17000	1.65.27000	1.65.37000
Piastra ganascia piana rigata temprata Hardened grooved straight jaw plate					
Art. 245		Cod.	4.24.51000	4.24.52000	4.24.53000
Piastra ganascia piana liscia temprata Hardened smooth straight jaw plate					
Art. 670G		H	18	25	30
Piastra piana con inserti GRIP e 1pc Art.414R (parallela magnetica universale) Straight plate with GRIP inserts and 1 pc. Art.414R (universal magnetic parallel)		Cod.	7.67.0G200	7.67.0G300	7.67.0G400

Dotazione standard:

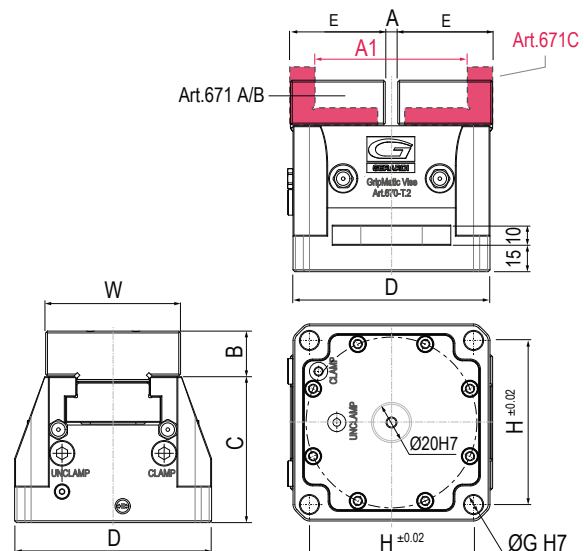
- N°2 viti calibrate a colletto Art.83
- Valvola di non ritorno Art. PN16
- N°2 raccordi cilindrici maschi Art. PN04
- N°2 OR



Standard equipment:

- N. 2 shoulder screw Art. 83
- No return valve Art. PN16
- N.2 Straight male adaptors Art. PN04
- N.2 OR

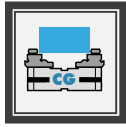
Art. 670PN



MORSE COMPACT GRIP

COMPACT GRIP VISES

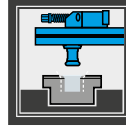
Esempi applicativi su centri a 5 assi - Application example on 5 axis machine



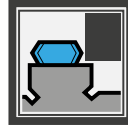
Morse Compact Grip
Compact Grip vises



lavorazioni a 5 assi
5 axis machining



Predisposizione
Zero Point
Zero Point ready



Inseri GRIP
GRIP inserts



Art.650 Compact Grip

La novità assoluta per centri a 5 assi e sistemi multipli sono le morse autocentranti Compact Grip. Il loro nome accosta le principali peculiarità della morsa date dall'estrema compattezza e maneggevolezza al nome del sistema di inserti che adotta, cosiddetto "GRIP". Questo sistema consiste in una gamma di inserti ganascia modulari montati sopra al corpo ganascia principale con la funzione di serrare il particolare da lavorare tramite dei dentini affilati o conformati a seconda del tipo di materiale e di durezza.

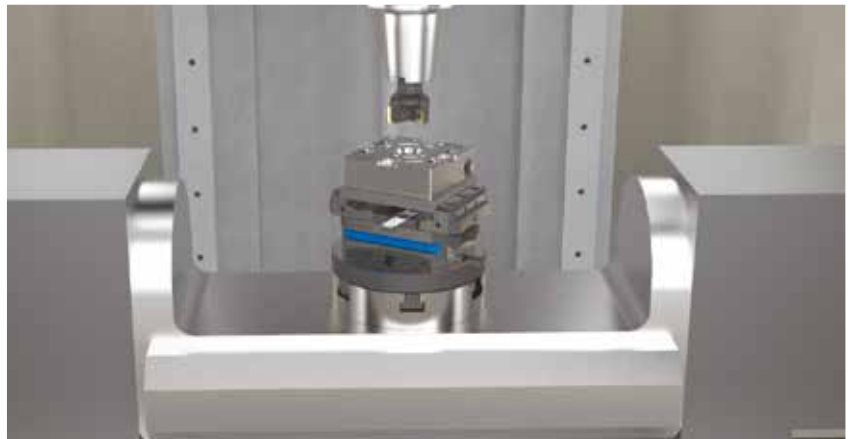
The absolute news for 5 axis machine centres and new multiclamping system are the self-centering Compact Grip vises. Their name identifies the main vise features which are the extreme compactness and easiest handling and the system of inserts which adopts, so called "GRIP". This system includes a range of jaw plates assembled on the top of the main jaw with the function of clamping the workpiece through sharp or duly shaped teeth according to the material type and hardness to clamp.



Aperture Morse / Opening vise range

Scansiona il QR code e scarica la tabella con tutte le aperture delle morse CompactGrip

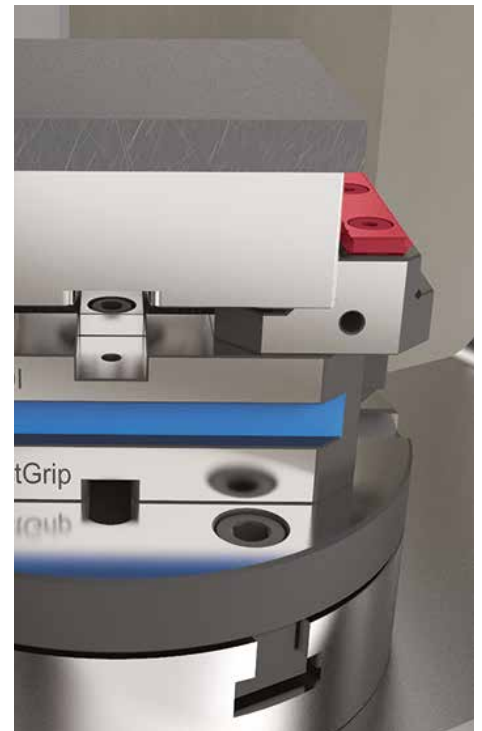
Scan the QR code to download the chart with all vise jaws opening



Tramite l'inserto Grip si esegue la sgrossatura e la finitura del pezzo sui cinque lati.
Through the Grip insert you can rough mill and finish the workpiece on five sides.



Dettaglio Inserto Grip.
Insert Grip detail.

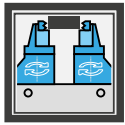


Tramite il gradino liscio della ganascia si rimuove il sovrametallo rimanente e si finisce il particolare
Then through the smooth jaw step you can remove the remaining stock allowance from the workpiece and finish the workpiece

MORSE FMS

FMS VISES

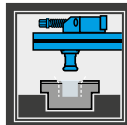
Esempi applicativi su centri a 5 assi - Application example on 5 axis machine



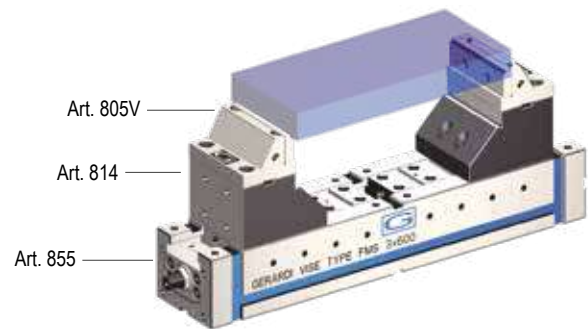
Ganasce alte e rialzate
High and raised jaws



lavorazioni a 5 assi
5 axis machining



Predisposizione
Zero Point
Zero Point ready



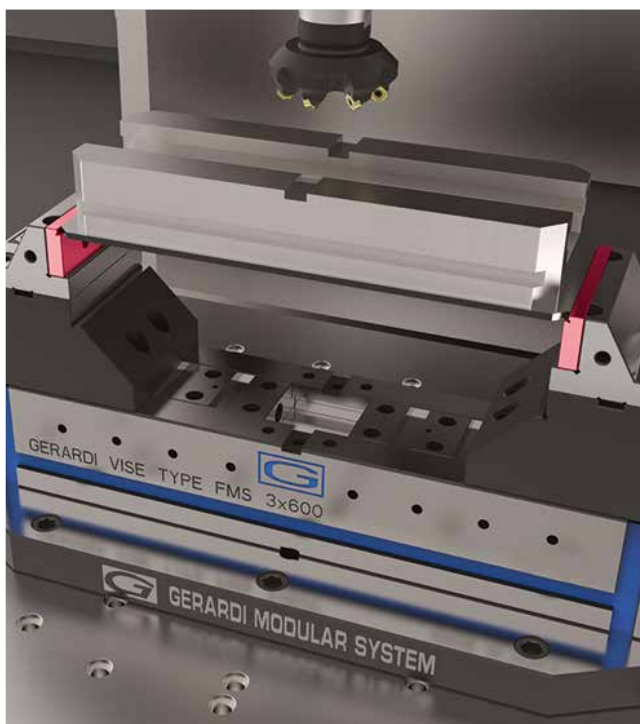
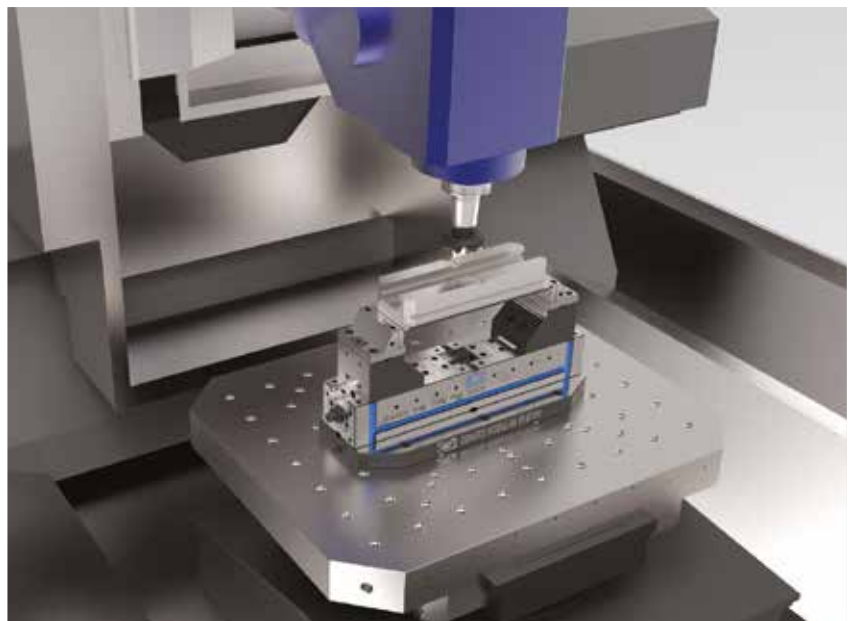
Art.868 FMS series

Grazie all'estrema versatilità del sistema modulare Gerardi anche le morse FMS, adeguatamente riconfigurate, possono rientrare nella cosiddetta categoria di morse Multitasking per centri di lavoro a 5 assi.

Basterà quindi montare la base mobile Art.814 con le relative ganasce Art.805V sul modulo base universale Art.855.

Thanks to the extreme versatility of the Gerardi Modular System even the FMS vises, properly reconfigured, can be used as Multitasking vises for 5 axis machine centres.

It will be enough to assemble the movable base Art.814 with the Art.805V jaws on the universal vise base module Art.855



Particolare sollevato tramite base mobile Art.814
Workpiece raised by movable base Art.814



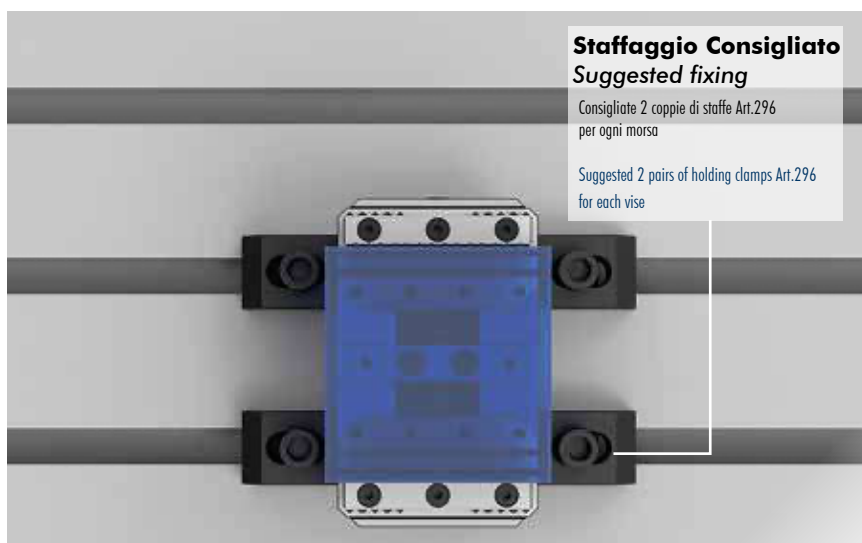
Dettaglio serraggio tramite piastrina GRIP Art.247T
Detail of clamping by GRIP jaw plate Art.247T

Staffe di ancoraggio / Vise holding clamps

NEW
2024

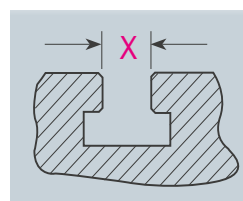
CompactGrip

Coppia staffe di fissaggio Art.296, complete di vite e dado a "T"
Pair of vise holding clamps Art.296 complete of screw and "T" nut

Esempio d'ordine per morsa tipo 3 su macchina con cave a T da 18mm: Art.296 T.3 X=18mm
Oppure con codice: 2.29.6100 X=18mm
Order example for Type 3 vise on machine with 18mm T-slots: Art.296 T.3 X=18mm
Also with code: 2.29.6100 X=18mm

Staffaggio Consigliato
Suggested fixing

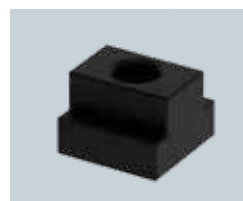
Consigliate 2 coppie di staffe Art.296 per ogni morsa

Suggested 2 pairs of holding clamps Art.296 for each vise


Cava a T
T Slot

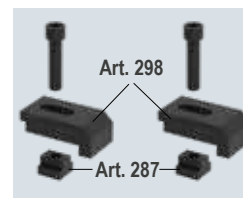
Specificare sempre la cava della vostra macchina

Always specify the machine T-slot dimension


Art.287 (Pag.4.34)
Dadi a T - T Nuts

Per fissaggio morse alle cave a T della macchina

For vise clamping on the machine T-slots


Art.296

(Art.298 + Art.287)

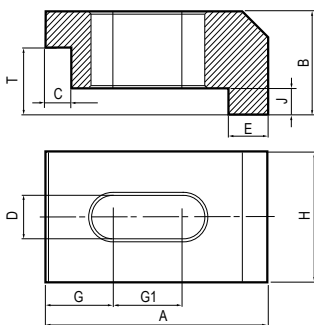
Consigliate 2 coppie di staffe Art.296 per ogni morsa

Suggested 2 pairs of holding clamps Art.296 for each vise

Art.298/CGR

 Per lo staffaggio della morsa in spazi ristretti possibilità di usare staffe Art. 298 / CGR vedi pag. 7.29
 For clamping vise in narrow space it's possible to use the holding clamps Art 298 / CGR see pages 7.29


Tipo (grandezza) morsa Vise type (size)	1 - 2 - 3									
	Cava a T- slot X	12*	14	16	16	18	20	18*	20	22
T-nuts Ref. N°	12	13	14	20	21	22	32	33	34	
Art. 296 Coppia di staffe Holding clamps pair	Filetto vite Screw thread	M10			M12 *			M16		
	A	50			50			50		
	B	24			24			24		
	C	6			6			6		
	Ø D	11			13			17		
	E	10			10			10		
	G	16			17,5			19		
	G1	15			13			9		
	H	34			34			34		
	J	4			4			4		
T ± 0,1	15			15			15			
Cod.	2.29.61000 / M10			2.29.61000 / M12			2.29.61000 / M16			



* Scelta consigliata - Suggested choice

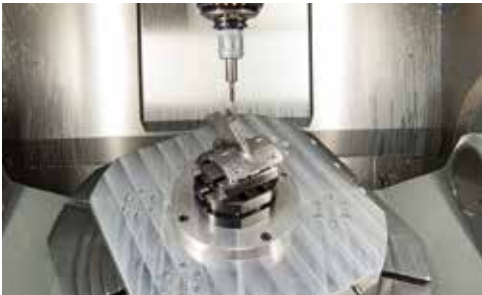
* Scelta NON consigliata - NO Suggested choice

Soluzioni personalizzate / Customized solutions

4th & 5th Axis

Soluzioni personalizzate a tutti i vostri problemi di serraggio

Customized solutions for all your clamping problems

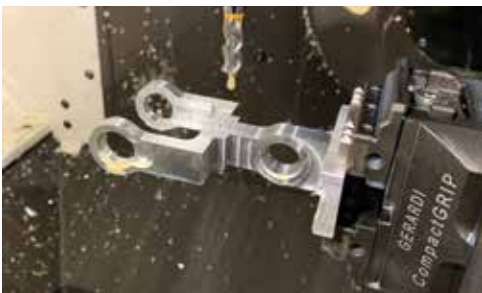


Morsa Multitasking su centro a 5 assi

Multitasking vise on 5th axis machining center

Applicazione aeronautica, morsa Art.640 tipo 2 montata su macchina a 5 assi

Typical Multitasking vise Art.640 type 2 application on a 5 axis machine for aerospace workpiece



Morsa CompactGrip su centro a 5 assi

CompactGrip vise on 5th axis machining center

Lavorazioni di fresatura effettuate su di un centro di lavoro a cinque assi con morsa CompactGrip Art.650

Milling machining operations on a five axis machining center with CompactGrip vises Art650



Morsa CompactGrip su rialzo semplice

Compact Grip vise on simple riser

Morsa CompactGrip montata su Kitamura Mytrunnion 4G per la lavorazione di uno stampo nel settore plastica.

Compact Grip vise on Kitamura Mytrunnion-4G for machining a die mould used in the plastic industry



Morse CompactGrip su piastra Zero Point

CompactGrip vises on Zero Point plate

Piastra base con 6 Zero Point singoli per morsa CompactGrip Art.650 T2 per lavorazioni di piccoli particolari

Zero Point plate with 6 single Zero Point units for CompactGrip vises Art.650 T2 for small workpieces machining.



Un sistema completamente automatico

Fully automatic system

Morsa automatica GripMatic Art.670PN montata tramite robot su tavola Zero Point.

GripMatic automatic vises Art.670PN mounted by robot on Zero Point Plate

VALIGETTA DI CAMPIONATURA COMPACT GRIP

SAMPLE KIT CASE COMPACT GRIP

Art. 986


Art.650

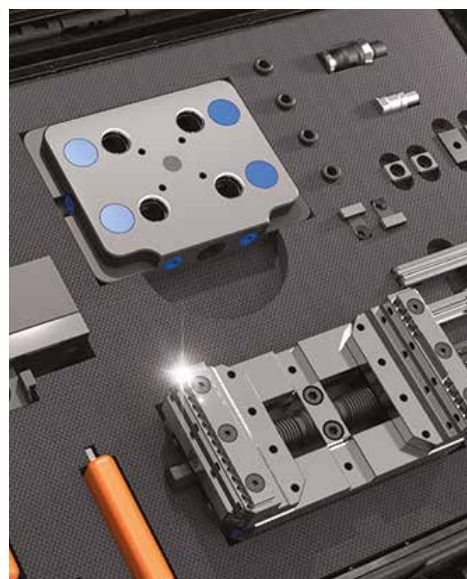
Art.660

Morsa / Vise Art. 650

Cod. 0.98.60000

Art. 650 - All'Interno - Inside:

Art. 11A	Art. 650X	Art. 950D	Art. 950B
Art. 660B	Art. 79	Art. 650G11	Art. 650G02
Art. 650G01	Art. 650R	Art. 650S	Art. 298/CGR
Art. 297	Art. 370/EM	Art. 375	Art. 376
Art. 650G	Art. 650GZ		



SIMBOLOGIA DATI TECNICI

TECHNICAL DATA ICONS

GANASCE JAWS						POSSIBILITÀ POSSIBILITY						
	Morse Multitasking vises	Morse Compact Grip Compact Grip vises	Morse Compact Grip Art. 950 Compact Grip vises	Morse Grip Matic Grip Matic vises	Sistema a coda di rondine Dove Tail fixtures		Montaggio con centralina Mounting with power unit	Lavorazioni a 5 assi 5 axis machining	Predisposizione Zero Point Zero Point Ready			
PIASTRE GANASCE JAW PLATES						PAGINE PAGES						
	Liscio + Ruvido Smooth + Rough	Coda di Rondine Dove Tail	GRIP GRIP	Frontali Frontal	Rialzi Risers		Sistema Pneumatico Pneumatic system	Sistema Idraulico Hydraulic system	Accessori & Ricambi Accessories & Spare Parts	Istruzioni corretto utilizzo Instruction for a proper use	Diagrammi forze di serraggio Clamping force diagrams	

OPZIONI LAVORAZIONI EXTRA

OPTIONS FOR EXTRA MACHINING

Nei codici, **FMS** si riferisce agli articoli dei gruppi 5, 6 e 7.
 In codes, **FMS** refers to articles in groups 5, 6 and 7.

Lavorazione extra Extra machining	Cod.	Lavorazione extra Extra machining	Cod.
AGGIUNTA di un foro calibrato ADDITION of a calibrated hole	MAN-010-FMS	MONTAGGIO SEMPLICE SIMPLE ASSEMBLY	MAN-060-FMS
AGGIUNTA di una chiave calibrata ADDITION of a calibrated key-way	MAN-020-FMS	MONTAGGIO ed ALLINEAMENTO (Standard) (Standard) ASSEMBLY and ALIGNMENT	MAN-070-FMS
PREDISPOSIZIONE SEMPLICE SIMPLE SET UP	MAN-030-FMS	MONTAGGIO VERTICALE COMPLETE VERTICAL ASSEMBLY	MAN-080-FMS
PREDISPOSIZIONE & MONTAGGIO COMPLETO COMPLETE SET UP & MOUNTING	MAN-040-FMS	ALLINEAMENTO e CONTROLLO tramite DEA ALIGNMENT and CONTROL by DEA \ CMM	MAN-090-FMS
MONTAGGIO PARZIALE PARTIAL ASSEMBLY	MAN-050-FMS	TABULATO controllo DEA PRINTOUT DEA control	MAN-100-FMS

Vedi pagina 7.64 per esempi applicativi - See page 7.64 for application examples