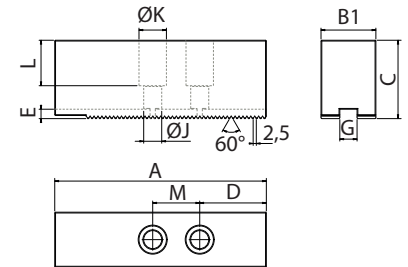


GRIFFE DOPPIA GUIDA

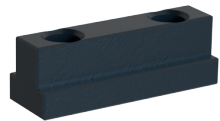
Double Guide Jaws



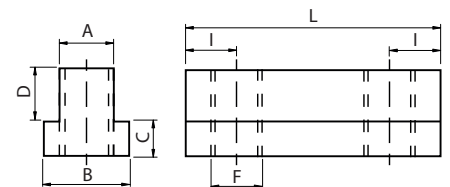
Blochetto Lavorabile
 MACHINEABLE jaw



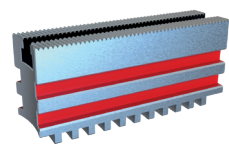
Size	Ø200	Ø250	Ø310	Ø365	Ø430
A	90	102	126	136	175
B1	25	25	30	35	35
C	40	50	50	50	50
D	38	44	56	62,5	62,5
E	5	5	6	6	6
G±0.05	9,5	9,5	11	11	11
ØJ	9,5	9,5	11,5	11,5	11,5
ØK	14,5	14,5	17,5	17,5	17,5
L	22	32	29	29	29
M	25	25	30	30	30
Code	GG5-200-3S0C	GG5-250-3S0C	GG5-310-3S0C	GG5-365-3S0C	GG5-430-3S0C



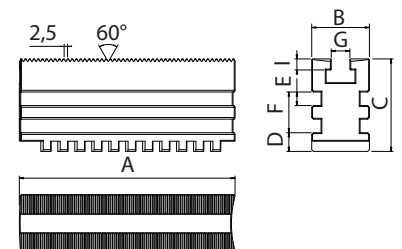
Tassello
 Nut



Size	Ø200	Ø250	Ø310	Ø365	Ø430
A	9,3	9,3	10,7	10,7	10,7
B	13,8	13,8	16,8	16,8	16,8
C	5,5	5,5	7	7	7
D	8,5	8,5	10	10	10
F	M8	M8	M10	M10	M10
I	10	10	10	10	10
L	45	45	50	50	50
Code	GG5-200-3S0B	GG5-250-3S0B	GG5-310-3S0B	GG5-365-3S0B	GG5-430-3S0B



Griffa BASE
 BASE jaws



Size	Ø200	Ø250	Ø310	Ø365	Ø430
A	77,33	91,41	113,59	127,32	167,32
B	22	22	26	34	34
C	44,5	45	52	54,5	54,5
D	8,5	8,5	9,5	11	11
E	7	7	8	8	8
F	20	20	23	24	24
G	9,5 H8	9,5	11	11	11
I	6	6	6,5	6,5	6,5
Code	GG5-200-3S0A	GG5-250-3S0A	GG5-310-3S0A	GG5-365-3S0A	GG5-430-3S0A

Mandrini autocentranti / Self-centering chucks

DUODUX


 Precisione / Accuracy
±0,02mm

 Durezza / Hardened
EN GJL 250

Mandrini autocentranti a doppia e singola guida

Single and double guide self-centering chucks

COLLAUDO / INSPECTION

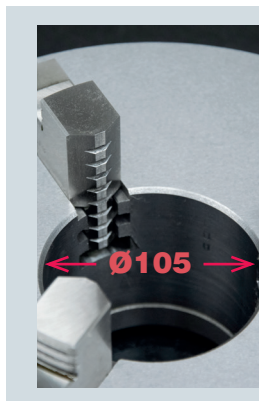
Ogni autocentrante DUO-DUX viene equilibrato secondo la norma ISO3089/74, testato singolarmente e fornito di apposito certificato di collaudo e garanzia. Gli autocentranti di diametro 365 e 430mm, indicati per lavorazioni pesanti, conservano al contempo le stesse doti tecniche di precisione dei mandrini di minor diametro.

Every DUO-DUX chuck is balanced following the ISO3089/74 rules and supplied with the warranty and testing certificates. The chucks with diameter 365 and 430mm, suitable for heavy-duty machinings, keep the same technical features and precision of the chucks with lower diameters.

GARANZIA / WARRANTY

Sicuri dell'affidabilità e dell'elevata qualità dei componenti impiegati per la realizzazione degli autocentranti DuoDux riconosciamo 5 anni di garanzia sull'intera gamma.

Sure of the reliability and high quality of all self-centering vises DuoDux components, we recognize 5 years warranty on the whole range.

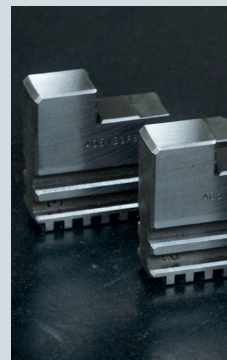


Versione Speciale Ø270-105

Special Model Ø270-105

Oltre ai diametri della gamma standard è disponibile una versione speciale con Ø270 e passaggio barra maggiorato Ø105. Codice: GDD-270-3G20-105

Not only standard dimensions: a special Ø270mm version with increased bar holder Ø105 is available too. Code: GDD-270-3G20-105



Griffe integrali

Integral jaws

Le griffe integrali per il serraggio sono realizzate in acciaio al nichel-cromo cementato, temprato e rettificato a garantire elevata precisione e ripetibilità.

Integral clamping jaws are made of hardened nichel-chrome steel for the highest accuracy and repeatability.

MODELLI DISPONIBILI A RICHIESTA

AVAILABLE MODELS ON REQUEST

Disponibili altre versioni (A RICHIESTA):

- Mandrini autocentranti manuali a **3 GRIFFE** Ø130 a **guida singola** 2 SET (3+3) e 3SET (3+3+3)
- Mandrini autocentranti manuali a **4 GRIFFE** Ø130-Ø160 a **guida singola** 2SET (4+4) e 3SET (4+4+4)
- Mandrini autocentranti manuali a **4 GRIFFE** Ø200-Ø230-Ø250-Ø270-Ø310 a **doppia guida** 2SET (4+4) e 3SET (4+4+4)

Other versions available (ON REQUEST):

- Manual self-centering chucks with **3 JAWS** Ø130 with **single guide** 2 SET (3+3) and 3SET (3+3+3)
- Manual self-centering chucks with **4 JAWS** Ø130-Ø160 with **single guide** 2SET (4+4) and 3SET (4+4+4)
- Manual self-centering chucks with **4 JAWS** Ø200-Ø230-Ø250-Ø270-Ø310 with **double guide** 2SET (4+4) and 3SET (4+4+4)

CORONA, GRIFFE E PIGNONE:

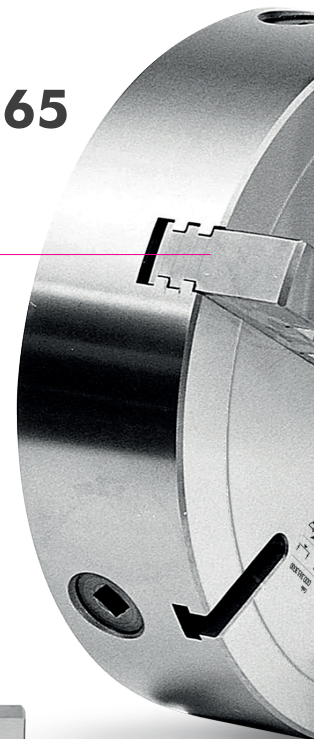
SCROLL, JAWS AND PINIONS:

Corona griffe e pignone sono fabbricati in acciaio al nichel-cromo cementato temprato ed interamente rettificati.

Scroll, jaws and pinions in fully ground, casehardened and heat treated chrome-nickel steel.

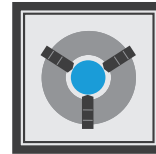
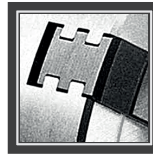


Ø365



DUO-DUX, il mandrino autocentrante manuale a doppia guida 100% Made in Italy. Composto da griffe integrali a guida doppia in grado di sopportare maggiori carichi di lavoro e garantire una maggior stabilità. La corona è rettificata con uno speciale metodo da noi sviluppato atto a garantire elevata precisione e ripetibilità.

DUO-DUX, the double guide self-centering manual chuck 100% Made in Italy. It is made with double guided integral jaws, which can stand heavier charges and grant a better stability. The crown is ground with a special way studied by Gerardi to grant highest precision and repeatability.



Precisione, rigidità e stabilità!
Accuracy, rigidity & stability!



Doppia Guida
Double guide

Il sistema a doppia guida degli autocentranti DuoDux è in grado di sopportare maggiori carichi di lavoro e garantire maggior stabilità.

Double guide system of our Duo Dux self-centering vises can bear higher workload and grant a higher stability.



Durezza corpo
Solid body

Corpo in fusione monoblocco di ghisa ad Alta Resistenza. Corona con spirale completamente rettificata!


Solid high-resistance cast iron body. Ground spiral crown!





Ø250

100%
MADE IN ITALY

Dotazione Standard
Standard Equipment

3 + 

3 + 

1 + 

- Set da **3** Griffe con presa INTERNA
- Set da **3** Griffe con presa ESTERNA
- **1** Chiave mandrino per apertura Griffe
- Set made by **3** INTERNAL clamp jaws
- Set made by **3** EXTERNAL clamp jaws
- **1** Chiave mandrino per apertura griffe