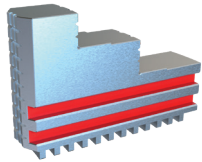
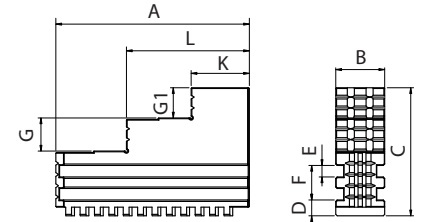


# GRIFFE DOPPIA GUIDA

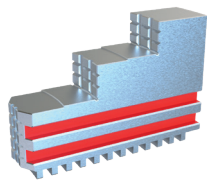
## Double Guide Jaws



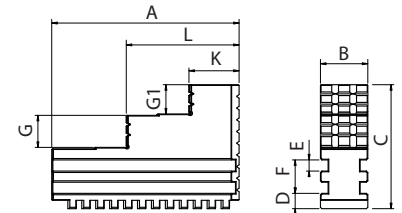
**Griffe temprate integrali - Serraggio ESTERNO-INTERNO**  
 Integral temprate jaws guide - EXTERNAL-INTERNAL clamping



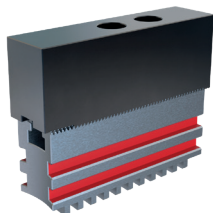
| Size | Ø200         | Ø250         | Ø310         | Ø365         | Ø430         |
|------|--------------|--------------|--------------|--------------|--------------|
| A    | 81           | 98           | 113,5        | 134,1        | 170          |
| B    | 22           | 22           | 26           | 34           | 34           |
| C    | 64,5         | 68           | 81,5         | 89           | 96           |
| D    | 8,5          | 8,5          | 9,5          | 11           | 11           |
| E    | 7            | 7            | 8            | 8            | 8            |
| F    | 20           | 20           | 23           | 24           | 24           |
| G    | 14           | 16,5         | 20           | 21           | 26           |
| G1   | 14,5         | 15,5         | 19           | 24           | 24           |
| K    | 23           | 28           | 32           | 35,5         | 50           |
| L    | 50           | 61,5         | 72           | 80,5         | 110          |
| Code | GGI-200-3S00 | GGI-250-3S00 | GGI-310-3S00 | GGI-365-3S00 | GGI-430-3S00 |



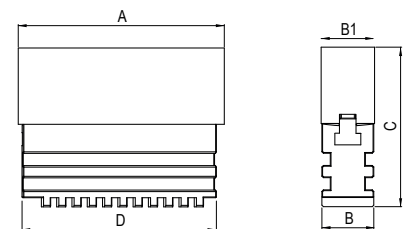
**Griffe temprate integrali - Serraggio ESTERNO**  
 Integral temprate jaws guide - EXTERNAL clamping



| Size | Ø200         | Ø250         | Ø310         | Ø365         | Ø430         |
|------|--------------|--------------|--------------|--------------|--------------|
| A    | 81           | 98           | 115          | 134,52       | 170,5        |
| B    | 22           | 22           | 26           | 34           | 34           |
| C    | 64           | 68           | 81,5         | 89           | 96           |
| D    | 8,5          | 8,5          | 9,5          | 11           | 11           |
| E    | 7            | 7            | 8            | 8            | 8            |
| F    | 20           | 20           | 23           | 24           | 24           |
| G    | 14           | 15,5         | 20           | 21           | 26           |
| G1   | 14,5         | 16           | 19           | 23           | 24           |
| K    | 23           | 28           | 32           | 36           | 50           |
| L    | 50           | 62           | 72           | 81           | 110          |
| Code | GGE-200-3S00 | GGE-250-3S00 | GGE-310-3S00 | GGE-365-3S00 | GGE-430-3S00 |



**Griffe riportate, lavorabili**  
 Machineable jaws



| Size | Ø200         | Ø250         | Ø310         | Ø365         | Ø430         |
|------|--------------|--------------|--------------|--------------|--------------|
| A    | 90           | 102          | 126          | 136          | 175          |
| B1   | 22           | 22           | 26           | 34           | 34           |
| C    | 83,8         | 95           | 102          | 104,5        | 104,5        |
| D    | 77,33        | 91,41        | 113,59       | 127,32       | 167,32       |
| Code | GGs-200-3S00 | GGs-250-3S00 | GGs-310-3S00 | GGs-365-3S00 | GGs-430-3S00 |

## Mandrini autocentranti / Self-centering chucks

# DUODUX


 Precisione / Accuracy  
**±0,02mm**

 Durezza / Hardened  
**EN GJL 250**

### Mandrini autocentranti a doppia e singola guida

Single and double guide self-centering chucks

#### COLLAUDO / INSPECTION

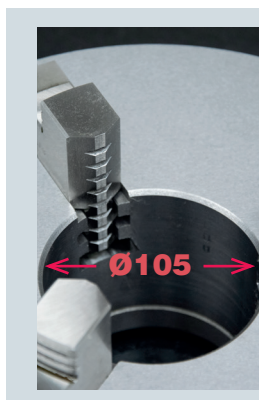
Ogni autocentrante DUO-DUX viene equilibrato secondo la norma ISO3089/74, testato singolarmente e fornito di apposito certificato di collaudo e garanzia. Gli autocentranti di diametro 365 e 430mm, indicati per lavorazioni pesanti, conservano al contempo le stesse doti tecniche di precisione dei mandrini di minor diametro.

Every DUO-DUX chuck is balanced following the ISO3089/74 rules and supplied with the warranty and testing certificates. The chucks with diameter 365 and 430mm, suitable for heavy-duty machinings, keep the same technical features and precision of the chucks with lower diameters.

#### GARANZIA / WARRANTY

Sicuri dell'affidabilità e dell'elevata qualità dei componenti impiegati per la realizzazione degli autocentranti DuoDux riconosciamo 5 anni di garanzia sull'intera gamma.

Sure of the reliability and high quality of all self-centering vises DuoDux components, we recognize 5 years warranty on the whole range.

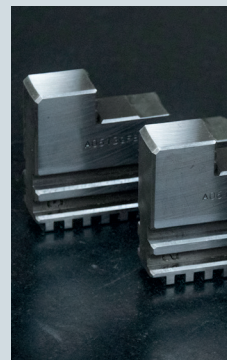


#### Versione Speciale Ø270-105

Special Model Ø270-105

Oltre ai diametri della gamma standard è disponibile una versione speciale con Ø270 e passaggio barra maggiorato Ø105. Codice: GDD-270-3G20-105

Not only standard dimensions: a special Ø270mm version with increased bar holder Ø105 is available too. Code: GDD-270-3G20-105



#### Griffe integrali Integral jaws

Le griffe integrali per il serraggio sono realizzate in acciaio al nichel-cromo cementato, temprato e rettificato a garantire elevata precisione e ripetibilità.

Integral clamping jaws are made of hardened nichel-chrome steel for the highest accuracy and repeatability.

#### MODELLI DISPONIBILI A RICHIESTA AVAILABLE MODELS ON REQUEST

Disponibili altre versioni (A RICHIESTA):

- Mandrini autocentranti manuali a **3 GRIFFE** Ø130 a **guida singola** 2 SET (3+3) e 3SET (3+3+3)
- Mandrini autocentranti manuali a **4 GRIFFE** Ø130-Ø160 a **guida singola** 2SET (4+4) e 3SET (4+4+4)
- Mandrini autocentranti manuali a **4 GRIFFE** Ø200-Ø230-Ø250-Ø270-Ø310 a **doppia guida** 2SET (4+4) e 3SET (4+4+4)

Other versions available (ON REQUEST):

- Manual self-centering chucks with **3 JAWS** Ø130 with **single guide** 2 SET (3+3) and 3SET (3+3+3)
- Manual self-centering chucks with **4 JAWS** Ø130-Ø160 with **single guide** 2SET (4+4) and 3SET (4+4+4)
- Manual self-centering chucks with **4 JAWS** Ø200-Ø230-Ø250-Ø270-Ø310 with **double guide** 2SET (4+4) and 3SET (4+4+4)

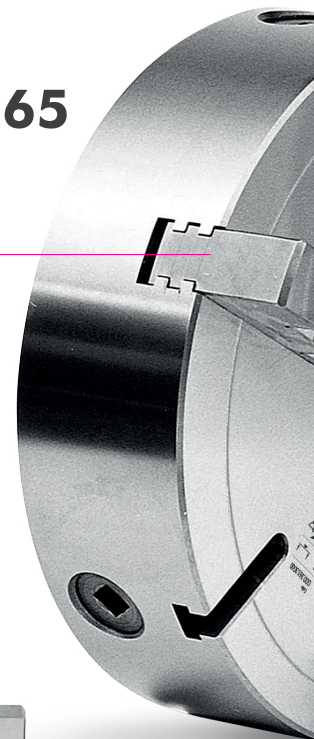
#### CORONA, GRIFFE E PIGNONE: SCROLL, JAWS AND PINIONS:

Corona griffe e pignone sono fabbricati in acciaio al nichel-cromo cementato temprato ed interamente rettificati.

Scroll, jaws and pinions in fully ground, casehardened and heat treated chrome-nickel steel.

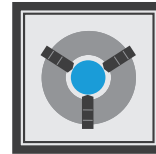
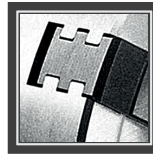


## Ø365

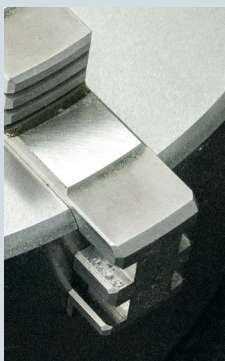


DUO-DUX, il mandrino autocentrante manuale a doppia guida 100% Made in Italy. Composto da griffe integrali a guida doppia in grado di sopportare maggiori carichi di lavoro e garantire una maggior stabilità. La corona è rettificata con uno speciale metodo da noi sviluppato atto a garantire elevata precisione e ripetibilità.

DUO-DUX, the double guide self-centering manual chuck 100% Made in Italy. It is made with double guided integral jaws, which can stand heavier charges and grant a better stability. The crown is ground with a special way studied by Gerardi to grant highest precision and repeatability.



*Precisione, rigidità e stabilità!*  
*Accuracy, rigidity & stability!*



### Doppia Guida Double guide

Il sistema a doppia guida degli autocentranti DuoDux è in grado di sopportare maggiori carichi di lavoro e garantire maggior stabilità.

Double guide system of our Duo Dux self-centering vises can bear higher workload and grant a higher stability.



### Durezza corpo Solid body

Corpo in fusione monoblocco di ghisa ad Alta Resistenza. Corona con spirale completamente rettificata!

Solid high-resistance cast iron body. Ground spiral crown!



Ø250

100%  
MADE IN ITALY

3



+

3



+

1



### Dotazione Standard

#### Standard Equipment

- Set da **3** Griffe con presa INTERNA
- Set da **3** Griffe con presa ESTERNA
- **1** Chiave mandrino per apertura Griffe

- Set made by **3** INTERNAL clamp jaws
- Set made by **3** EXTERNAL clamp jaws
- **1** Chiave mandrino per apertura griffe