

| Tipo (grandezza) morsa / Vise type (size) | kN | 4x270 | 4x420 |
|---|------|--------------|--------------|
| Art. 684 | A | 200 | 344 |
| | A1 | - | - |
| | A2 | 104 | 248 |
| | A3 | - | - |
| | W | 158 | |
| | E | 270 | 420 |
| | kg | 25 | 36 |
| | Cod. | 76844270 | 76844420 |
| | € | 2.500 | 3.450 |

Morsa MaxiGrip
Solo Autocentrante



MaxiGrip vise
Only Self-centering

UPGRADE YOUR VISE APPLICATIONS THROUGH MODULAR ACCESSORIES !

Art. 660
Interasse / Type **96 mm**
Tavola Quick change
Quick change table

Cod. 9.66.09600

Vedi gamma completa - See the complete range Page 7.34 / 7.35

Art. 683K
Ganascia fissa centrale (viti incluse)
Intermedie fixed jaw (screws included)

Cod. 7683K400/G01

Art. 682K
Ganascia Mobile (inserti inclusi)
Movable Jaw (inserts included)

Cod. 7682K400/G01

Art. 220
Inserto Grip
Top jaw insert

Cod. 4.22.01000/G01

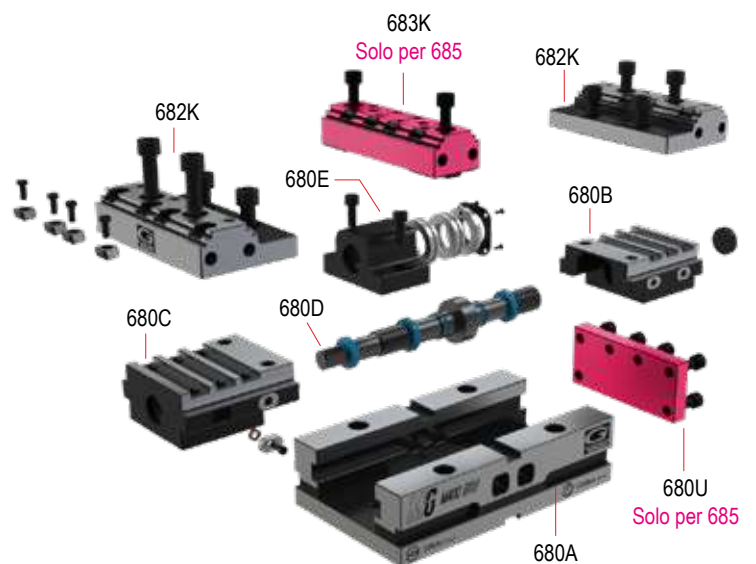
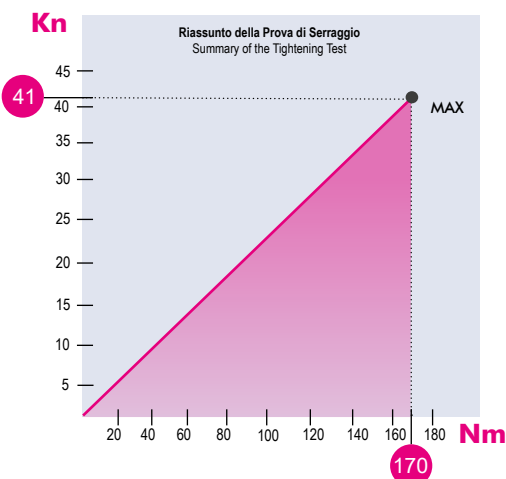
Vedi gamma completa - See the complete range Page 4.17

Art. 680U
Piatra laterale per serraggio singolo (viti extra)
Side plate for single clamping (screws not included)

Cod. 7680U4000

Grafico Test

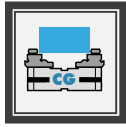
Art. 685-684 T4x270-420



MORSE COMPACT GRIP

COMPACT GRIP VISES

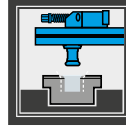
Esempi applicativi su centri a 5 assi - Application example on 5 axis machine



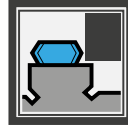
Morse Compact Grip
Compact Grip vises



lavorazioni a 5 assi
5 axis machining



Predisposizione
Zero Point
Zero Point ready



Inseri GRIP
GRIP inserts



Art.650 Compact Grip

La novità assoluta per centri a 5 assi e sistemi multipli sono le morse autocentranti Compact Grip. Il loro nome accosta le principali peculiarità della morsa date dall'estrema compattezza e maneggevolezza al nome del sistema di inserti che adotta, cosiddetto "GRIP". Questo sistema consiste in una gamma di inserti ganascia modulari montati sopra al corpo ganascia principale con la funzione di serrare il particolare da lavorare tramite dei dentini affilati o conformati a seconda del tipo di materiale e di durezza.

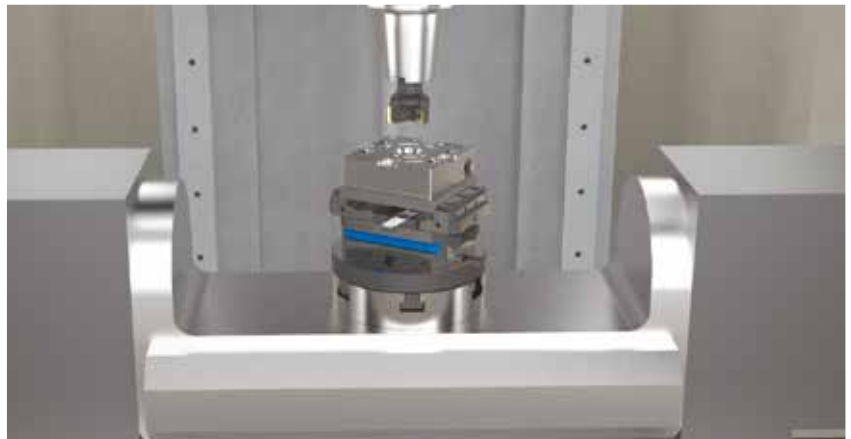
The absolute news for 5 axis machine centres and new multiclamping system are the self-centering Compact Grip vises. Their name identifies the main vise features which are the extreme compactness and easiest handling and the system of inserts which adopts, so called "GRIP". This system includes a range of jaw plates assembled on the top of the main jaw with the function of clamping the workpiece through sharp or duly shaped teeth according to the material type and hardness to clamp.



Aperture Morse / Opening vise range

Scansiona il QR code e scarica la tabella con tutte le aperture delle morse CompactGrip

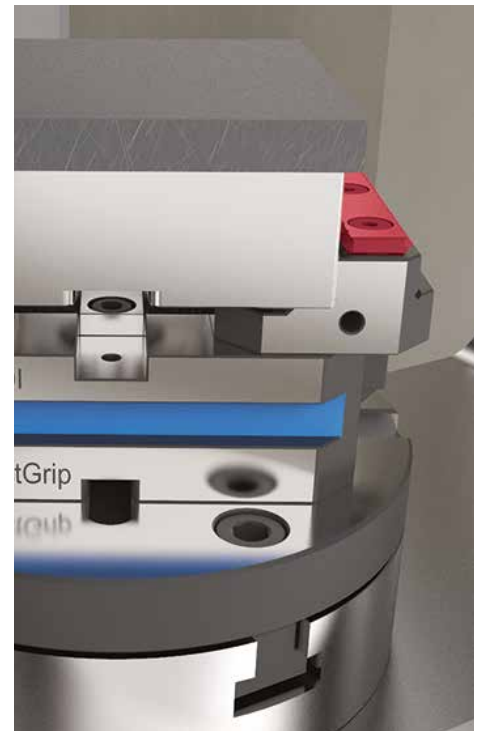
Scan the QR code to download the chart with all vise jaws opening



Tramite l'inserto Grip si esegue la sgrossatura e la finitura del pezzo sui cinque lati.
Through the Grip insert you can rough mill and finish the workpiece on five sides.



Dettaglio Inserto Grip.
Insert Grip detail.

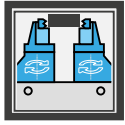


Tramite il gradino liscio della ganascia si rimuove il sovrametallo rimanente e si finisce il particolare
Then through the smooth jaw step you can remove the remaining stock allowance from the workpiece and finish the workpiece

MORSE FMS

FMS VISES

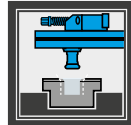
Esempi applicativi su centri a 5 assi - Application example on 5 axis machine



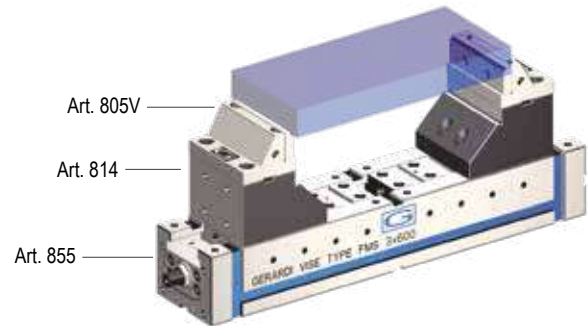
Ganasce alte e rialzate
High and raised jaws



lavorazioni a 5 assi
5 axis machining



Predisposizione
Zero Point
Zero Point ready



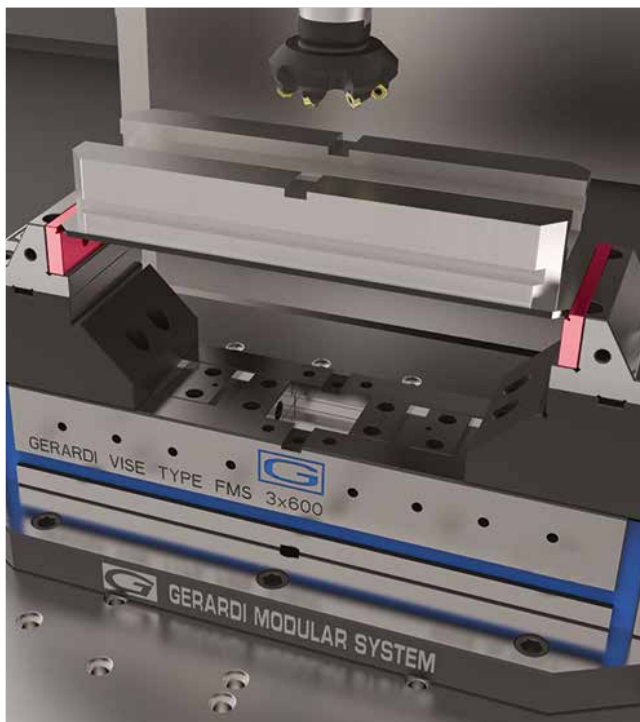
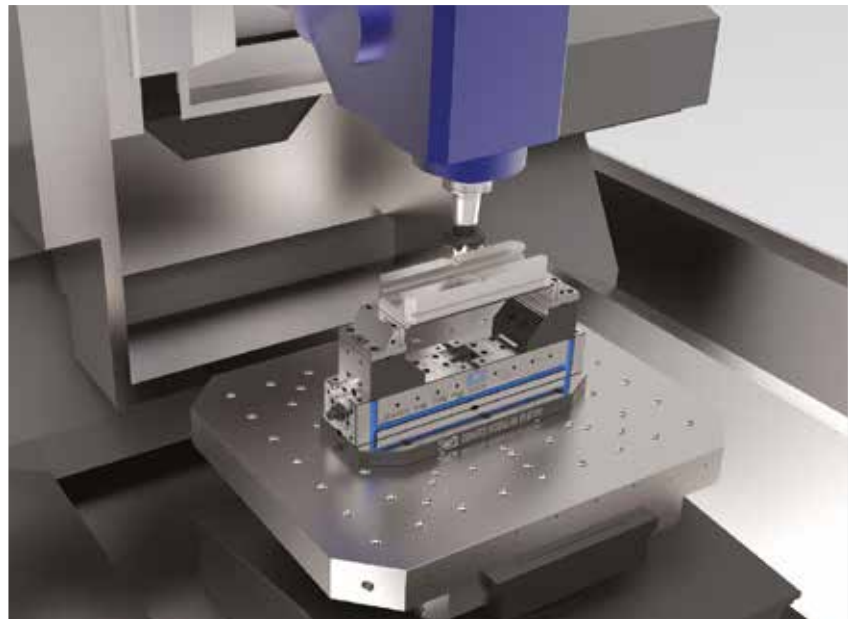
Art.868 FMS series

Grazie all'estrema versatilità del sistema modulare Gerardi anche le morse FMS, adeguatamente riconfigurate, possono rientrare nella cosiddetta categoria di morse Multitasking per centri di lavoro a 5 assi.

Basterà quindi montare la base mobile Art.814 con le relative ganasce Art.805V sul modulo base universale Art.855.

Thanks to the extreme versatility of the Gerardi Modular System even the FMS vises, properly reconfigured, can be used as Multitasking vises for 5 axis machine centres.

It will be enough to assemble the movable base Art.814 with the Art.805V jaws on the universal vise base module Art.855



Particolare sollevato tramite base mobile Art.814
Workpiece raised by movable base Art.814



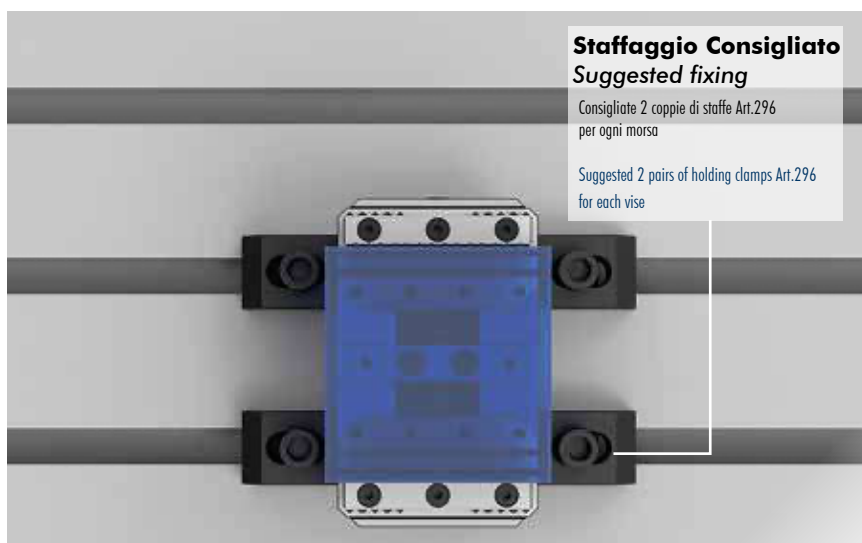
Dettaglio serraggio tramite piastrina GRIP Art.247T
Detail of clamping by GRIP jaw plate Art.247T

Staffe di ancoraggio / Vise holding clamps

NEW
2024

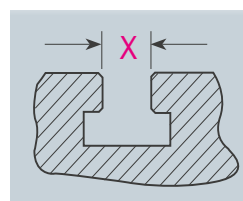
CompactGrip

Coppia staffe di fissaggio Art.296, complete di vite e dado a "T"
Pair of vise holding clamps Art.296 complete of screw and "T" nut

Esempio d'ordine per morsa tipo 3 su macchina con cave a T da 18mm: Art.296 T.3 X=18mm
Oppure con codice: 2.29.6100 X=18mm
Order example for Type 3 vise on machine with 18mm T-slots: Art.296 T.3 X=18mm
Also with code: 2.29.6100 X=18mm

Staffaggio Consigliato
Suggested fixing

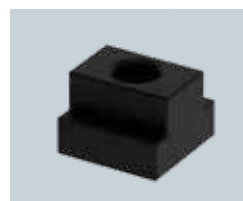
Consigliate 2 coppie di staffe Art.296 per ogni morsa

Suggested 2 pairs of holding clamps Art.296 for each vise


Cava a T
T Slot

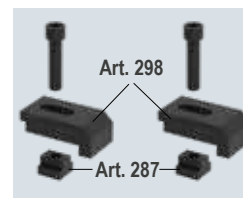
Specificare sempre la cava della vostra macchina

Always specify the machine T-slot dimension


Art.287 (Pag.4.34)
Dadi a T - T Nuts

Per fissaggio morse alle cave a T della macchina

For vise clamping on the machine T-slots


Art.296

(Art.298 + Art.287)

Consigliate 2 coppie di staffe Art.296 per ogni morsa

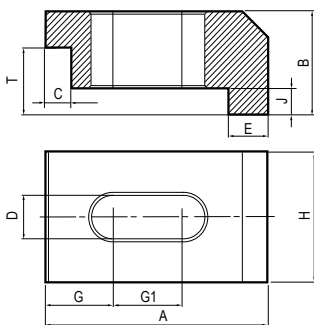
Suggested 2 pairs of holding clamps Art.296 for each vise

Art.298/CGR

 Per lo staffaggio della morsa in spazi ristretti possibilità di usare staffe Art. 298 / CGR vedi pag. 7.29
 For clamping vise in narrow space it's possible to use the holding clamps Art 298 / CGR see pages 7.29

7

| Tipo (grandezza) morsa Vise type (size) | 1 - 2 - 3 | | | | | | | | | |
|--|------------------------------|------------------|-----|----|------------------|----|----|------------------|-----|----|
| | Art. 296 | Cava a T-slot X | 12* | 14 | 16 | 16 | 18 | 20 | 18* | 20 |
| | T-nuts Ref. N° | 12 | 13 | 14 | 20 | 21 | 22 | 32 | 33 | 34 |
| Coppia di staffe Holding clamps pair | Filetto vite Screw thread | M10 | | | M12 * | | | M16 | | |
| | A | 50 | | | 50 | | | 50 | | |
| | B | 24 | | | 24 | | | 24 | | |
| | C | 6 | | | 6 | | | 6 | | |
| | Ø D | 11 | | | 13 | | | 17 | | |
| | E | 10 | | | 10 | | | 10 | | |
| | G | 16 | | | 17,5 | | | 19 | | |
| | G1 | 15 | | | 13 | | | 9 | | |
| | H | 34 | | | 34 | | | 34 | | |
| | J | 4 | | | 4 | | | 4 | | |
| | T ± 0,1 | 15 | | | 15 | | | 15 | | |
| | Cod. | 2.29.61000 / M10 | | | 2.29.61000 / M12 | | | 2.29.61000 / M16 | | |



* Scelta consigliata - Suggested choice

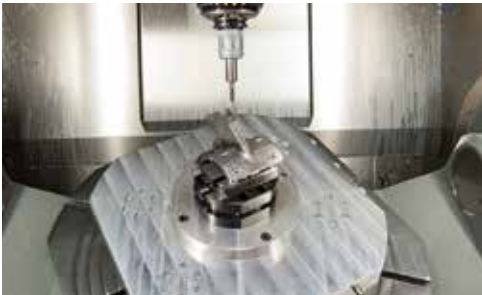
* Scelta NON consigliata - NO Suggested choice

Soluzioni personalizzate / Customized solutions

4th & 5th Axis

Soluzioni personalizzate a tutti i vostri problemi di serraggio

Customized solutions for all your clamping problems

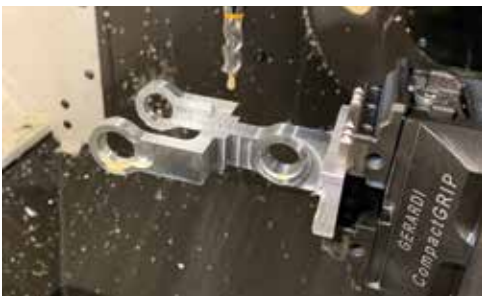


Morsa Multitasking su centro a 5 assi

Multitasking vise on 5th axis machining center

Applicazione aeronautica, morsa Art.640 tipo 2 montata su macchina a 5 assi

Typical Multitasking vise Art.640 type 2 application on a 5 axis machine for aerospace workpiece



Morsa CompactGrip su centro a 5 assi

CompactGrip vise on 5th axis machining center

Lavorazioni di fresatura effettuate su di un centro di lavoro a cinque assi con morsa CompactGrip Art.650

Milling machining operations on a five axis machining center with CompactGrip vises Art650



Morsa CompactGrip su rialzo semplice

Compact Grip vise on simple riser

Morsa CompactGrip montata su Kitamura Mytrunnion 4G per la lavorazione di uno stampo nel settore plastica.

Compact Grip vise on Kitamura Mytrunnion-4G for machining a die mould used in the plastic industry



Morse CompactGrip su piastra Zero Point

CompactGrip vises on Zero Point plate

Piastra base con 6 Zero Point singoli per morsa CompactGrip Art.650 T2 per lavorazioni di piccoli particolari

Zero Point plate with 6 single Zero Point units for CompactGrip vises Art.650 T2 for small workpieces machining.



Un sistema completamente automatico

Fully automatic system

Morsa automatica GripMatic Art.670PN montata tramite robot su tavola Zero Point.

GripMatic automatic vises Art.670PN mounted by robot on Zero Point Plate

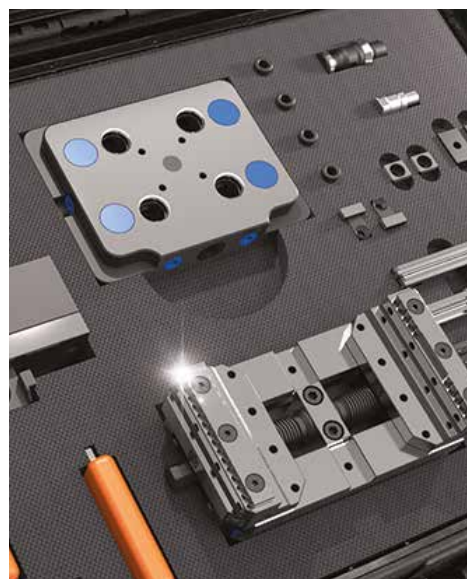
VALIGETTA DI CAMPIONATURA COMPACT GRIP

SAMPLE KIT CASE COMPACT GRIP

Art. 986

Morsa / Vise Art. 650

Cod. 0.98.60000

Art. 650 - All'Interno - Inside:


SIMBOLOGIA DATI TECNICI

TECHNICAL DATA ICONS

| | | | | | | | | | | | | |
|---|--------------------------|---------------------------------------|---|-----------------------------------|--|--|---------------|-------------------------------------|------------------------------------|---|---|--|
| GANASCE JAWS | | | | | | POSSIBILITÀ POSSIBILITY | | | | | | |
| | Morse Multitasking vises | Morse Compact Grip Compact Grip vises | Morse Compact Grip Art.950 Compact Grip vises | Morse Grip Matic Grip Matic vises | Sistema a coda di rondine Dove Tail fixtures | | | | | Montaggio con centralina Mounting with power unit | Lavorazioni a 5 assi 5 axis machining | Predisposizione Zero Point Zero Point Ready |
| PIASTRE GANASCE JAW PLATES | | | | | | PAGINE PAGES | | | | | | |
| | | Liscio + Ruvido Smooth + Rough | Coda di Rondine Dove Tail | GRIP GRIP | Frontali Frontal | | Rialzi Risers | Sistema Pneumatico Pneumatic system | Sistema Idraulico Hydraulic system | Accessori & Ricambi Accessories & Spare Parts | Istruzioni corretto utilizzo Instruction for a proper use | Diagrammi forze di serraggio Clamping force diagrams |

OPZIONI LAVORAZIONI EXTRA

OPTIONS FOR EXTRA MACHINING

 Nei codici, **FMS** si riferisce agli articoli dei gruppi 5, 6 e 7.
 In codes, **FMS** refers to articles in groups 5, 6 and 7.

| Lavorazione extra Extra machining | Cod. | Lavorazione extra Extra machining | Cod. |
|--|-------------|--|-------------|
| AGGIUNTA di un foro calibrato ADDITION of a calibrated hole | MAN-010-FMS | MONTAGGIO SEMPLICE SIMPLE ASSEMBLY | MAN-060-FMS |
| AGGIUNTA di una chiave calibrata ADDITION of a calibrated key-way | MAN-020-FMS | MONTAGGIO ed ALLINEAMENTO (Standard) (Standard) ASSEMBLY and ALIGNMENT | MAN-070-FMS |
| PREDISPOSIZIONE SEMPLICE SIMPLE SET UP | MAN-030-FMS | MONTAGGIO VERTICALE COMPLETE VERTICAL ASSEMBLY | MAN-080-FMS |
| PREDISPOSIZIONE & MONTAGGIO COMPLETO COMPLETE SET UP & MOUNTING | MAN-040-FMS | ALLINEAMENTO e CONTROLLO tramite DEA ALIGNMENT and CONTROL by DEA \ CMM | MAN-090-FMS |
| MONTAGGIO PARZIALE PARTIAL ASSEMBLY | MAN-050-FMS | TABULATO controllo DEA PRINTOUT DEA control | MAN-100-FMS |

Vedi pagina 7.64 per esempi applicativi - See page 7.64 for application examples