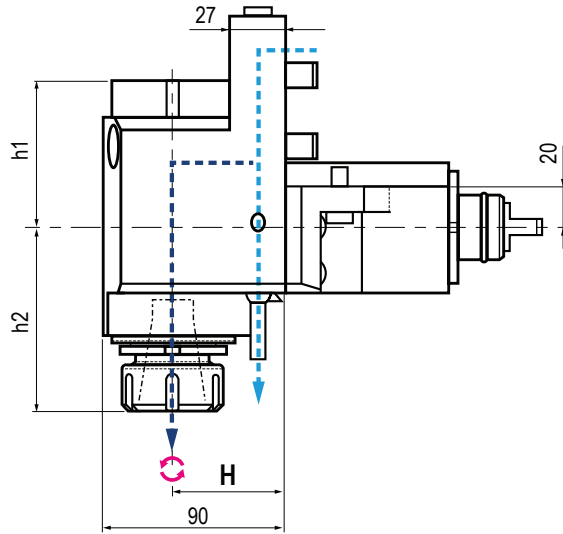


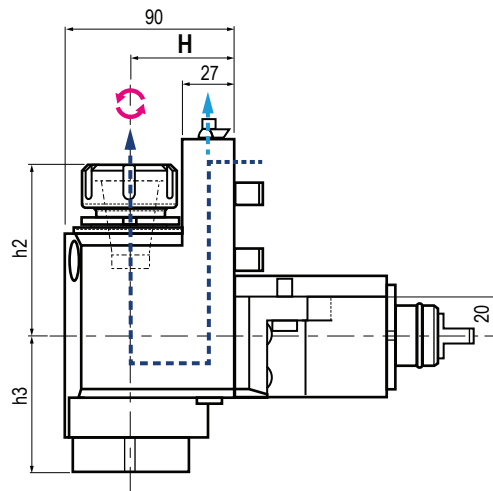
MODELLI DI TORNIO COMPATIBILI
 COMPATIBLE LATHE TYPES

DMG MORI
CMZ
GOODWAY

Vedi pagine compatibilità 5.10 / 5.11 - See compatibility pages 5.10 / 5.11

**SL/ZL
DL**

 Il disegno potrebbe subire
 variazioni nel tempo
 The drawings are subject to
 change without prior notice

Code	Output	Int Cool.	H	h1	h2	Nm	Rpm	kw
99.MS.A33	ER-32 - Ø2+20	NO	55	57	89+93,5	70	6.000	10
99.MS.A34	ER-32 - Ø2+20	✓	55	72	89+93,5	70	12.000	10


 Il disegno potrebbe subire
 variazioni nel tempo
 The drawings are subject to
 change without prior notice

Code	Output	Int Cool.	H	h2	h3	Nm	Rpm	kw
99.MS.A41	ER-32 - Ø2+20	NO	55	89+93,5	57	70	6.000	10
99.MS.A42	ER-32 - Ø2+20	✓	55	89+93,5	67	70	6.000	10

* N.B: Rotazione uguale al mandrino - Rotation same as machine spindle

Rotazione opposta al mandrino - Rotation opposite as machine spindle

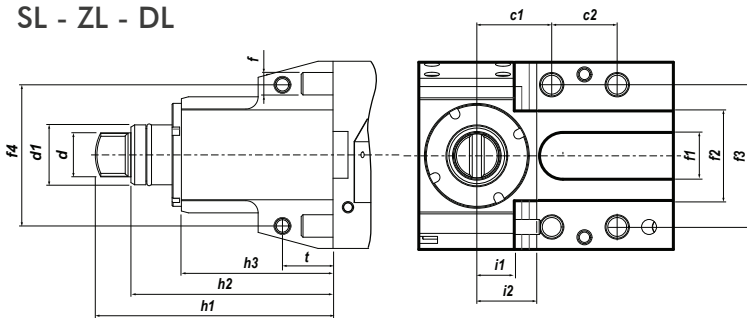


GOODWAY / CMZ

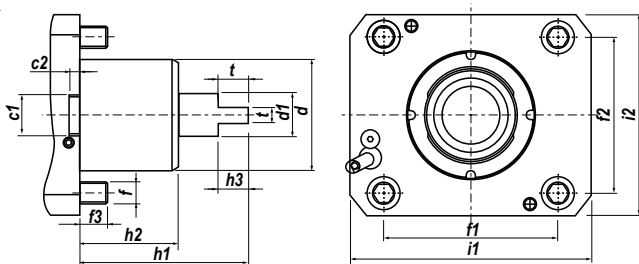


Uscita - Output
C. ISO26623
DISPONIBILI SU RICHIESTA
AVAILABLE ON REQUEST

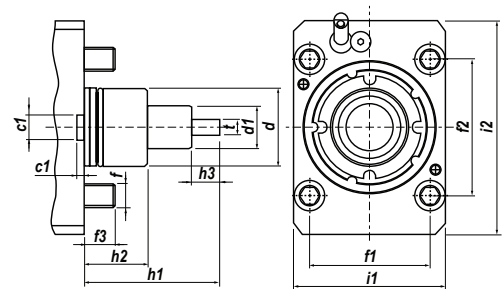
SL - ZL - DL



NLX



NZ



	c1	c2	d	d1	f	f1	f2	f3	f4	h1	h2	h3	i1	i2	t
NLX	20	5,5	60	23,7	M12	94	84	15	-	91	53	16,5	130	108	8
NZ	12	4,5	40	22	M10	70	62	16	-	69	32	14,4	78	110	8
SL-ZL-DL	40	35	23,5	32	M12	25	48	76	76	127	107,96	81	20	32	27

IN FASE D'ORDINE SPECIFICARE - IN CASE OF ORDER PLEASE SPECIFY:
 COSTRUTTORE, MODELLO E NUMERO POSIZIONI IN TORRETTA - MACHINE BUILDER, MODEL AND TURRET POSITION NUMBERS



DOTAZIONE STANDARD
STANDARD EQUIPMENT

Chiave bloccaggio albero / ugello refrigerazione / vite bloccaggio ugello / viti bloccaggio motorizzato / O-ring
 Shaft lock wrench / cooling nozzle / nozzle lock screws / driven tool locking screws / O-ring



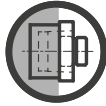
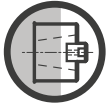
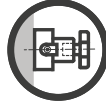


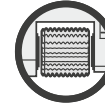
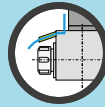
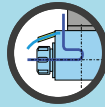
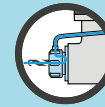




CAMBI RAPIDI MODULARI Vedi pag. 7.12 - 7.15
MODULAR QUICK CHANGE See page 7.12 - 7.15

Facile e veloce sistema modulare per il cambio rapido delle diverse tipologie di portautensili con la sede dell'utensile per pinza ER (DIN6499).
 Modular toolholder system for the fitting of toolholders in a spindle unit with ER collets (DIN6499) outputs.

SIMBOLI TIPOLOGIE MOTORIZZATI DRIVEN TOOLS DESIGN LOGOS

							
Assiale Axial	Assiale doppio Double Axial	Disassato Offset Axis	Disassato Doppio Double Offset Axis	Radiale Radial	Radiale Doppio Double Radial	Radiale 4 Uscite Radial 4 Outputs	Radiale 8 Uscite Radial 8 Outputs
							
Radiale Rovesciato Radial Upside Down	Arretrato Rear Offset	Arretrato Doppio Double Rear Offset	Orientabile ±90° Adjustable ±90°	Portacreatore Driven Gear Hobber			

SIMBOLOGIA DATI TECNICI TECHNICAL DATA LOGOS

USCITA OUTPUT						
	Uscita HSK HSK output	Uscita ISO ISO output	Uscita portafresa Shell mill holder output	Uscita WELDON WELDON output	Uscita CAPTO CAPTO output	Portacreatore Driven Gear Hobber
PASSAGGIO REFRIGERANTE COOLANT						
				Refrigerante Esterno External Coolant	Refrigerante Interno Internal Coolant	Refrigerante Interno Internal Coolant
					20 / 25 / 80 100bar	ReCool NUT
USCITA OUTPUT						
			Rapporto Ratio	Rotazione uguale al mandrino Rotation same as machine spindle	Rotazione opposta al mandrino Rotation opposite as machine spindle	Rotaz. uguale ed opposta al mandrino Rotation same & opposite as machine spindle

Portautensili Motorizzati / Driven Tools

VDI & BMT

Più di 1000 modelli disponibili

More than 1000 types available



Velocità / High-speed
24.000 Rpm



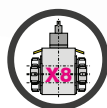
Internal coolant
fino a / Up to
100 Bar

USCITE MULTIPLE

MULTIPLE OUTPUTS

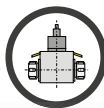
Tutti i motorizzati, ad esclusione di quelli ad angolo variabile, possono essere forniti con doppia pinza contrapposta anche di pari grandezza. Sono stati realizzati per i modelli di tornio più recenti anche motorizzati assiali con doppia / tripla uscita frontale e radiali doppia uscita frontale.

All the driven tools, with the exception of those with adjustable angle, can be supplied with double or multiple output even of the same dimension. Multiple outputs can be opposite or with the same direction.



Radiale 8 uscite
Radial 8 outputs

Radiale doppio
Double radial



ALTA VELOCITÀ RATIO 1:4

HIGH SPEED RATIO 1:4

(Opzione di moltiplica del numero di giri dalla torretta del tornio da 2 a 4 volte). Su richiesta, quasi tutti i modelli di motorizzati sono fornibili con velocità di rotazione fino a 24.000 Rpm.

Questa soluzione permette di adeguare il numero di giri della torretta alle velocità di taglio delle nuove tipologie di utensili in commercio. Il sistema epicicloidale (interno) consente di mantenere inalterate le dimensioni di ingombro dei vari modelli, senza quindi penalizzare in alcun modo la funzionalità della macchina.

ATTENZIONE:

I MOTORIZZATI STANDARD CON RAPPORTO 1:1 HANNO REGIME DI ROTAZIONE MAX. 12.000 RPM.

All the driven tools types are available with speed until 24.000 Rpm. There is also the possibility of speed increaser from 2 to 4 times thus adapting the Rpm of the turret drive to the speed of today's cutting tools. The epicyclic speed increaser system (a system of satellite gears) is self contained in the standard head overall dimensions and guarantees the same standards of quality and reliability.

ATTENTION:

THE STANDARD ROTARY TOOLS WITH 1:1 RATIO HAVE A MAX SPEED OF 12.000 Rpm

Perno eccentrico

Eccentric pin

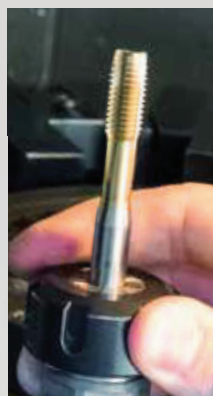


Nuovo perno di regolazione eccentrico per il posizionamento preciso ed accurato del motorizzato sulla torretta (per modelli Mazak QTN).

New eccentric regulation pin for an accurate positioning of the driven tool on the turret. (for Mazak QTN models).

Maschiatura

Tapping



Per le operazioni di maschiatura, tutti i nostri motorizzati possono utilizzare pinze compensate ET-1 perfettamente intercambiabili con le normali pinze secondo norma DIN 6499. Esse consentono una compensazione assiale da 7 a 13 mm a seconda della grandezza per recuperare eventuali errori di avanzamento e per l'inversione della rotazione.

For tapping operations all driven tools can be equipped with axially compensated collets ET-1 interchangeable with the standard ER collets according to the international standard DIN 6499. They allow the tap an axial compensation from 7 to 13 mm according to their size in order to compensate any feed error and the inversion of the rotation of direction.

Cuscinetti

Ball Bearings



Cuscinetti di precisione a contatto obliquo, precaricati, e lubrificati con grasso a vita.

Preloaded angular contact ball bearings precision and long life lubrication.

Ingranaggi

Gleason

Gleason Spiral bevel gears

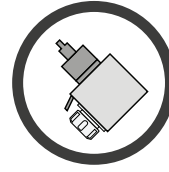


Conica di ingranaggi spirodali Gleason con evolvente rettificato ottimizzato

Gleason spiral bevel gears with completely ground involute form

I portautensili motorizzati per centri di tornitura a controllo numerico consentono di eseguire lavorazioni di fresatura, foratura e maschiatura sul tornio stesso e senza ulteriori piazzamenti. Anche in questo caso Gerardi propone un'ampia gamma di modelli, adatti ad attrezzare i torni e le torrette motorizzate dei maggiori costruttori di torni a livello mondiale con un rapporto qualità/prezzo insuperabile.

Driven tools for CNC turning centres allows milling, drilling and tapping operations on the lathes without additional parts handling. Also in this case Gerardi can supply a wide range of types in order to equip the CNC lathes and turrets of the most popular builders on the market with an unbeatable price/quality ratio.



SCAN THE QR CODE



AND FIND OUT MORE



*Upgrade your lathe
and boost productivity!*



Refrigerante Interno
Internal Coolant

Tutti i motorizzati possono essere forniti con passaggio refrigerante attraverso l'albero utensile fino a 100bar.

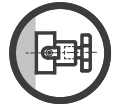
All the driven tools, can be supplied with coolant feed through the spindle with rotating distributor upto 100 bar.



Presa di moto intercambiabile per le varie tipologie di torrette Haas
Interchangeable couplings for the different Haas turret

USCITE DISPONIBILI
AVAILABLE
OUTPUTS

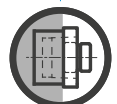
PORTAFRESA
TOOLHOLDER



CAPTO



HSK



WELDON



ISO



PORTACREATORE
DRIVEN GEAR HOBBER



PORTAUTENSILI MOTORIZZATI
DRIVEN TOOLS FOR CNC LATHES:

PER TORNI CNC:

